

# **Specyfika procesów integracji ekonomicznej w rolnictwie**

**Julian T. Krzyżanowski**

**Instytut Ekonomiki Rolnictwa i  
Gospodarki Żywnościowej  
Państwowy Instytut Badawczy**

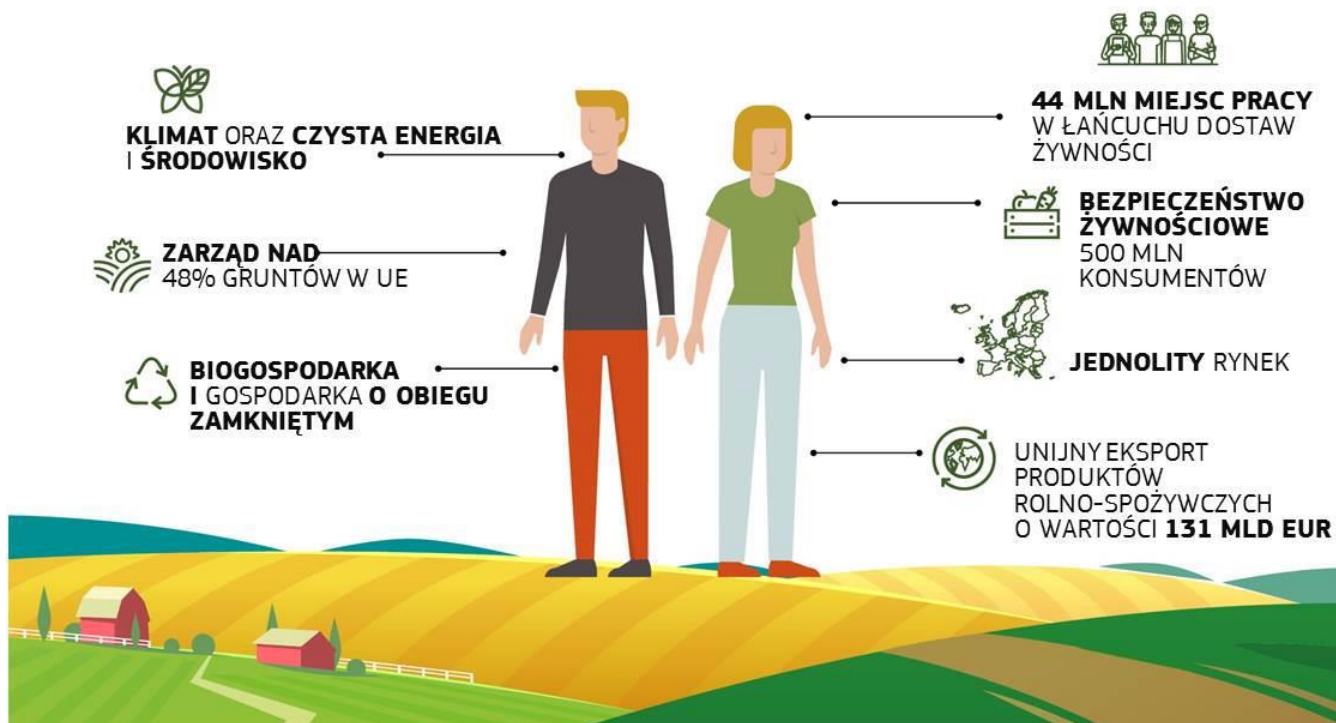
# Wprowadzenie

- Najbardziej dojrzałą formą integracji regionalnej jest Unia Europejska.
- Posługując się przykładem Unii Europejskiej jako wzorcem, można prześledzić jakie (czy podobne) procesy zachodzą w innych porozumieniach integracyjnych.

# Wprowadzenie

- Powiązania integracyjne w Unii Europejskiej są szczególnie silne w szeroko rozumianej sferze rolnictwa i można twierdzić że w tym sektorze wspólne działania przyniosły najbardziej widoczny efekt w postaci stworzenia Wspólnej Polityki Rolnej i umożliwienia jej sześćdziesięcioletnich działań.

# OBECNY WKŁAD ROLNICTWA UE



- Jedną z ważniejszych przewag konkurencyjnych unijnego sektora rolno-żywnościowego wykreowanych dzięki WPR stanowią wysokie i jednolite wymagania związane z bezpieczeństwem żywności, jakością i wizerunkiem żywności z UE. Utrzymanie przez UE tej pozycji lidera wymaga co najmniej zachowania obecnego poziomu wymogów

Integracja w tej sferze gospodarki tworzy wartość dodaną w postaci efektów ekonomicznych, społecznych i środowiskowych także poza rolnictwem. Integracja może jednak powodować także zjawiska negatywne m.in. poprzez ewentualność obniżania standardów w zakresie jakości produktów, bezpieczeństwa żywności i dobrostanu zwierząt.

- Teorie integracji gospodarczej (Viner, Balassa, Dalimov ) mówią o korzyściach ze strefy wolnego handlu (efekt kreacji handlu, efekt przesunięcia strumieni handlu) W literaturze o integracji rolnictwa też mówi się o korzyściach ale nie mówi się o efektach negatywnych np: możliwości obniżenia obowiązujących w danym kraju, czy ugrupowaniu standardów.

- **Europejska wartość dodana** (ang. *European Added Value – EAV*) w ogólnym rozumieniu oznacza wartość dodatkową (korzyści) z działań (polityk) realizowanych na poziomie europejskim w stosunku do efektów, jakie byłyby osiągnięte przez odrębne polityki poszczególnych państw członkowskich w danym obszarze (European 2013).
- EAV powstaje dzięki realizacji polityki na szczeblu wspólnoty: wspólny rynek, ochrona środowiska, badania naukowe i szeroko rozumiane rolnictwo



- Wspólna polityka rolna jest jedną z niewielu unijnych polityk realizowanych głównie na poziomie UE i ściśle związanych z zasadą subsidiarności, według której UE przejmuje te zadania, które może realizować w sposób bardziej skuteczny od rządów i regionów państw członkowskich.

# Specyfika EAV WPR

1. Tworzy nowe wartości na wsi i rolnictwie
2. Tworzy efekty ekonomiczne, społeczne i środowiskowe także poza rolnictwem

# Podsumowanie

- Najbardziej dojrzałą formą integracji regionalnej jest Unia Europejska.
- Posługując się przykładem Unii Europejskiej jako wzorcem, można na następnych etapach badań przeanalizować czy w innych powstających ugrupowaniach gospodarczych, na różnym etapie rozwoju powiązań integracyjnych tworzy się wartość dodana.

- Jeśliby odpowiedź była pozytywna, potwierdziłoby to hipotezę, że powstawanie wartości dodanej jest procesem uniwersalnym, bezpośrednio wynikającym z działań integracyjnych.

# Dostosowania

- Kwestia dostosowań standardów pojawiła się w negocjacjach porozumienia UE – USA (TTIP)

- Uwarunkowania naturalne, historyczne i społeczne, a także wysokie standardy i wielofunkcyjny charakter rolnictwa w UE, powodują, że liberalizacja warunków handlu rolnego, w ramach TTIP i innych stref wolnego handlu, będzie generowała raczej straty, niż korzyści dla sektora rolnego UE i konsumentów w tych krajach, zwłaszcza, gdy partnerami UE będą ważni producenci i eksporterzy towarów rolnych, jak np. kraje Mercosur, USA, Kanada. Należy także liczyć się z tym, że KE, i wiele państw członkowskich UE, będą akceptowały taki stan rzeczy, oczekując korzyści w innych sektorach gospodarki, lub ze względu na aspekty natury politycznej.

- Powstaje wobec tego konieczność zrekompensowania rolnictwu w UE strat, jakie poniesie w wyniku procesów liberalizacyjnych. Rekompensaty te mogłyby być realizowane w formie dodatkowych programów dostosowawczych / restrukturyzacyjnych, ukierunkowanych na sprawniejszą adaptację sektora rolnego do nowych uwarunkowań rynkowych (w szczególności w krajach lub regionach, gdzie liberalizacja przyniosłaby najsilniejsze negatywne skutki). Odnotować należy, że tego rodzaju propozycja już pojawiła się ze strony KE (tj. objęcie rolników wsparciem w ramach Europejskiego Funduszu Dostosowania do Globalizacji, EFG), nie została jednak ostatecznie przyjęta.

# Na czym polega specyfika procesów integracyjnych w rolnictwie?

- Co najmniej na:
- Powstawaniu silnej wartości dodanej (rola sektora wewnętrzna i zewnętrzna)

W integracji pan regionalnej

Trudności w uzgadnianiu standardów



# Podsumowanie

- Wracając do uogólnień dotyczących całej gospodarki można by twierdzić że:
- ... **efekt wartości dodanej** jest trzecim obok efektu kreacji handlu i efektu przesunięcia wynikiem tworzenia porozumień integracyjnych.

# Podsumowanie

- Byłby to pewien przyczynek do teorii regionalnej integracji gospodarczej

Dziękuję za uwagę