

СЕЛКОСТОПАНСКА АКАДЕМИЯ
ИНСТИТУТ ПО АГРАРНА ИКОНОМИКА

Влияние на субсидиите върху пазара на земеделска земя и арендата

Автори:

проф.д-р Красимира Кънева, проф.д-р Пламена Йовчевска

12-13 септември 2017 г.,
гр. София

Българо-полска научна конференция на тема:

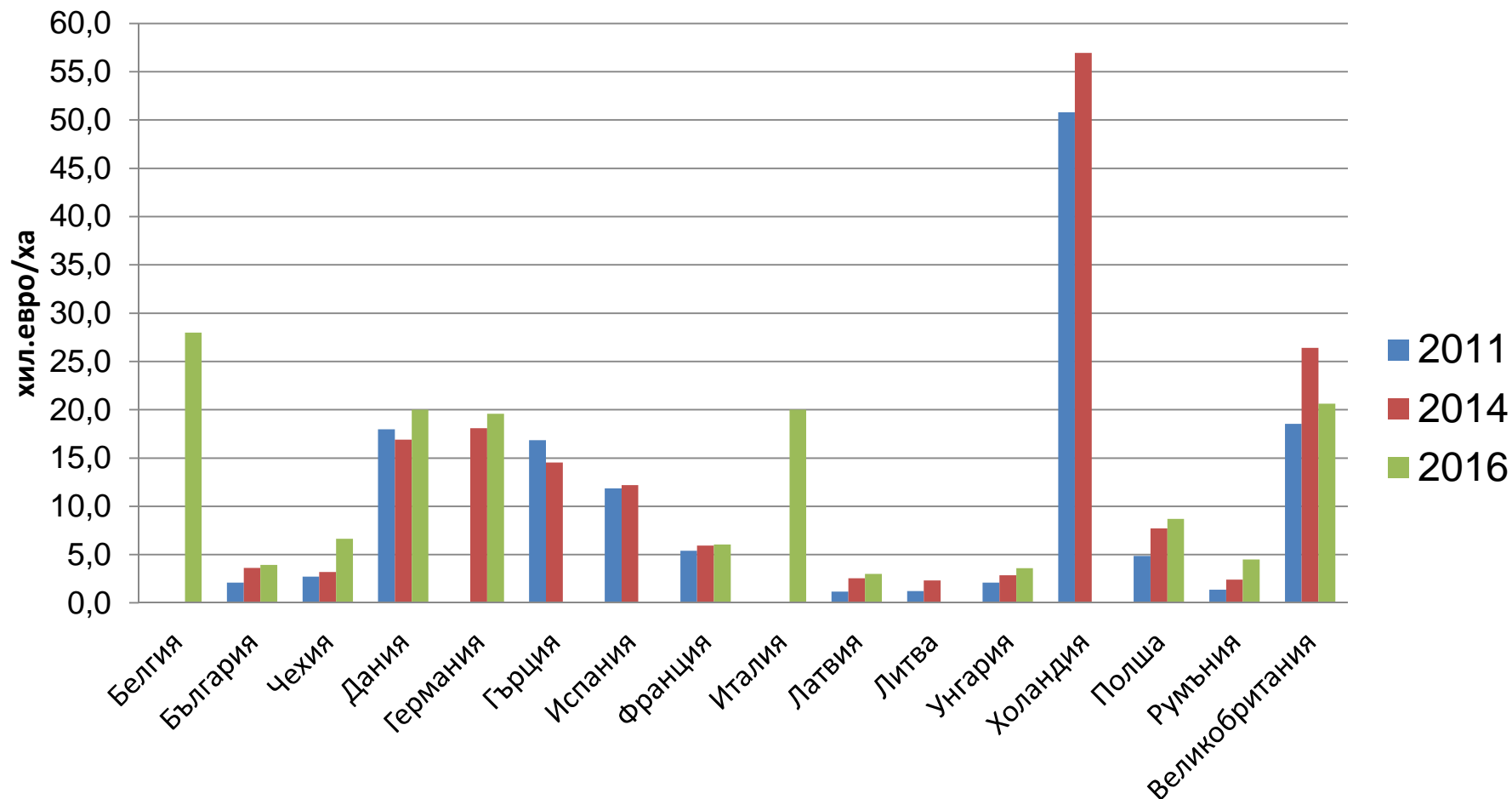
*“Селското стопанство и селските райони на България и Полша в ОСП през
2014-2020 и след 2020”*

Съдържание



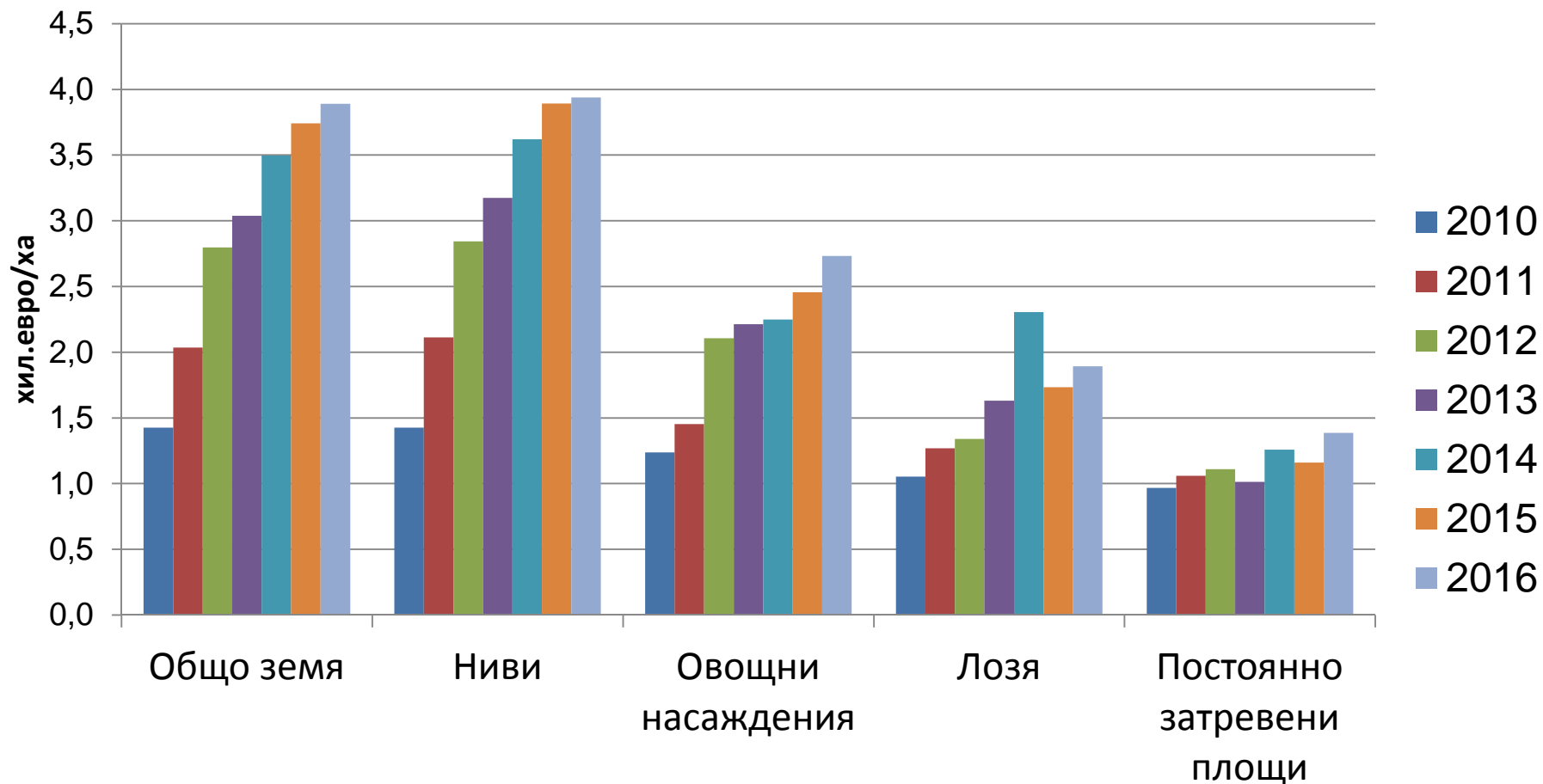
- ✓ Цени на земеделската земя
- ✓ Арендувана земя
- ✓ Рентни плащания
- ✓ Съотношение цени - рента
- ✓ Диференциране на размера на рентата по юридически форми
- ✓ Регресионен модел за зависимостта между рентата и субсидиите

Изменение в цената на обработваемата земя в страни от ЕС



Източник: Agricultural Land Prices and Rents data for the European Union, EC, 2016 за 2011,2014;
собствено изследване за 2016

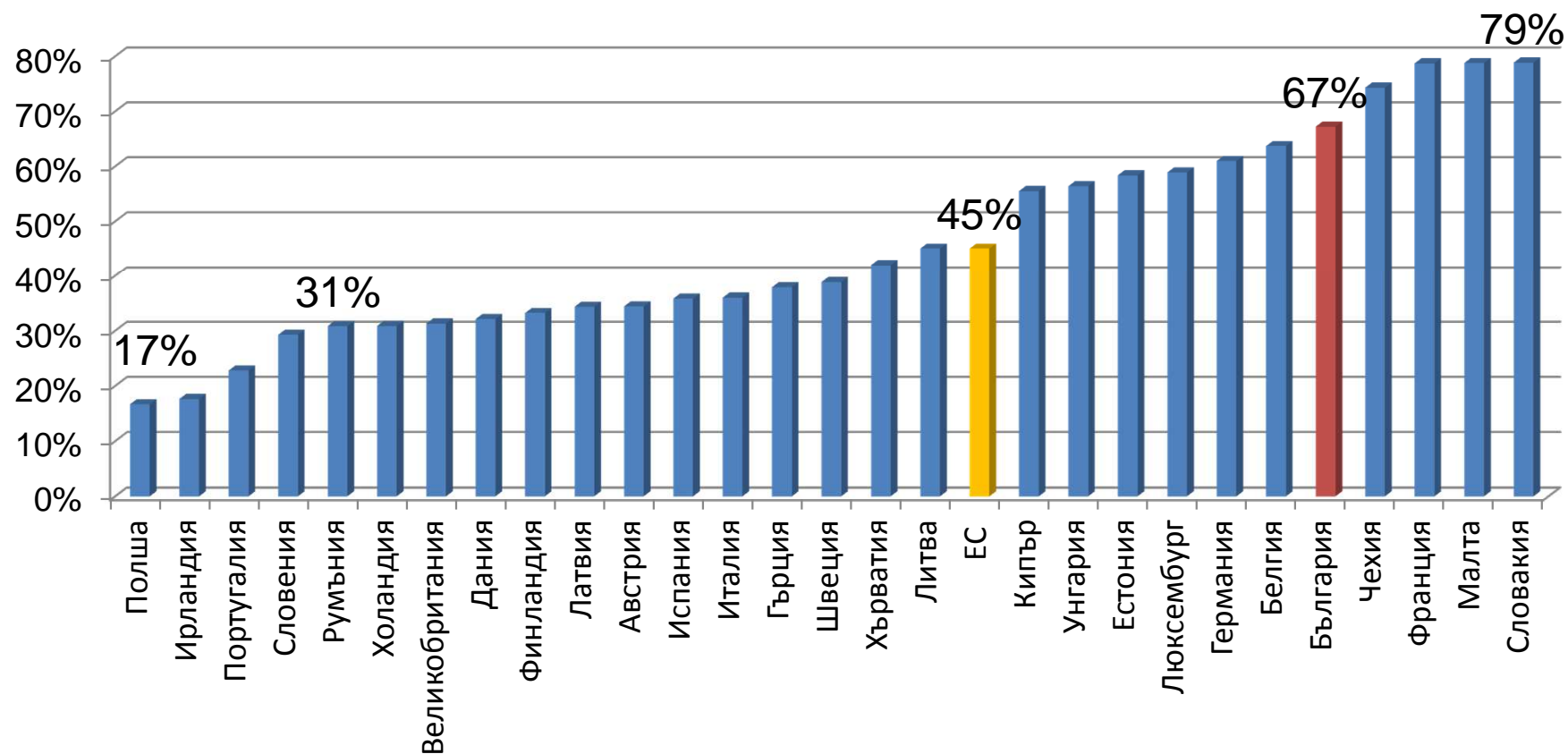
Изменение в цената на земеделската земя по категории в България



Източник: НСИ, 2010-2016

Относителен дял на арендуваната земя от ИЗП

2013 г.

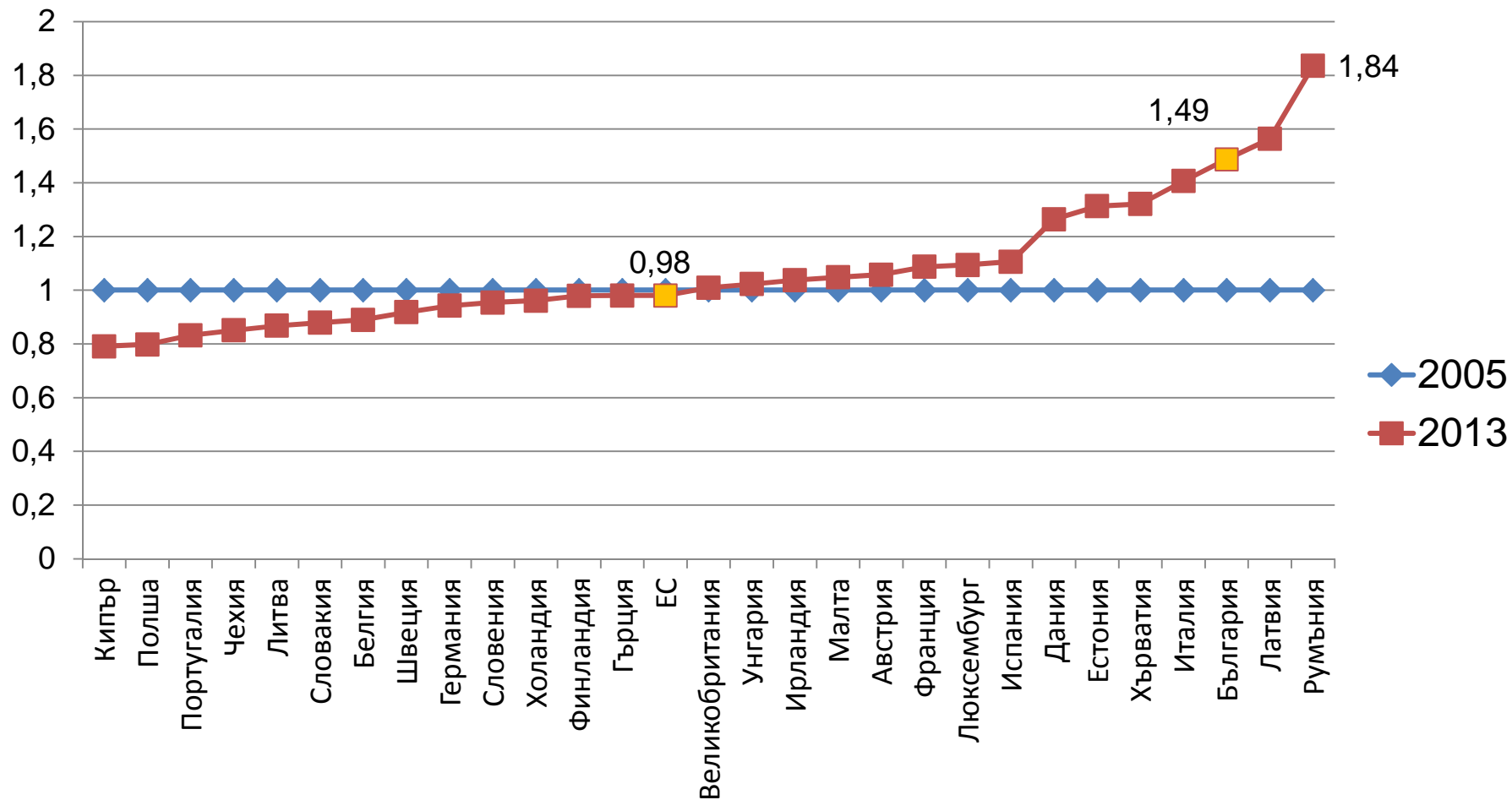


Източник: Евростат, 2013

Групиране на страните в ЕС според относителния дял на арендуваната земя

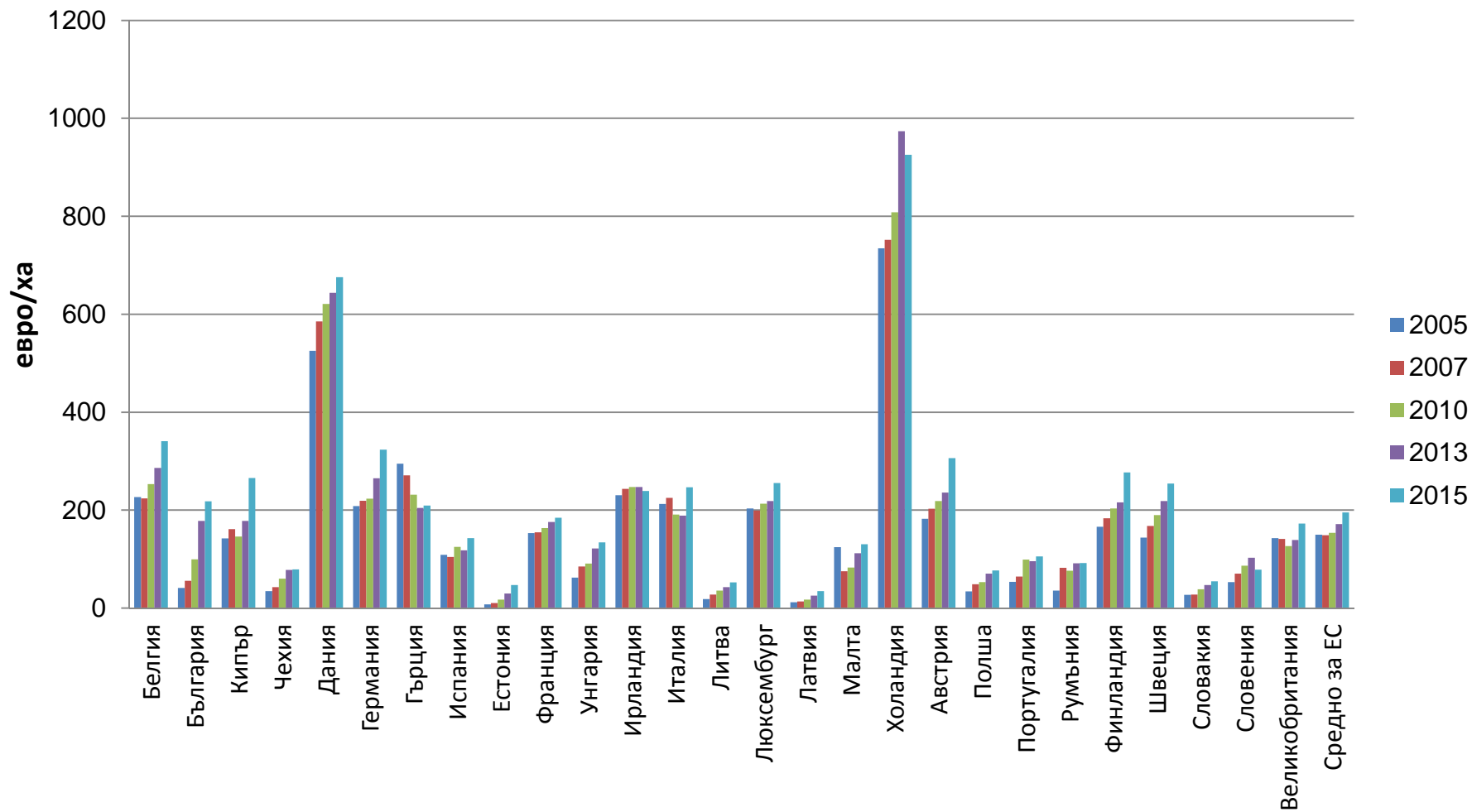
- ✓ Страни с висок дял - Източно-европейски страни в които имаше колективизация на земята (България, Чехия и Словакия) и стари-членки на ЕС, с регулация на пазара на аренда в защита на арендаторите (Белгия, Франция) и със слаба регулация (Германия).
- ✓ Страни с нисък дял - пост-социалистически с дребна поземлена собственост (Полша, Румъния), стари страни-членки с либерално законодателство (Великобритания) и с интервенционни мерки (Холандия, Португалия).
- ✓ Страни със среден дял - стари и нови страни-членки (Италия, Испания, Литва, Унгария, Гърция)

Динамика в размера на арендуваната земя в страните от ЕС



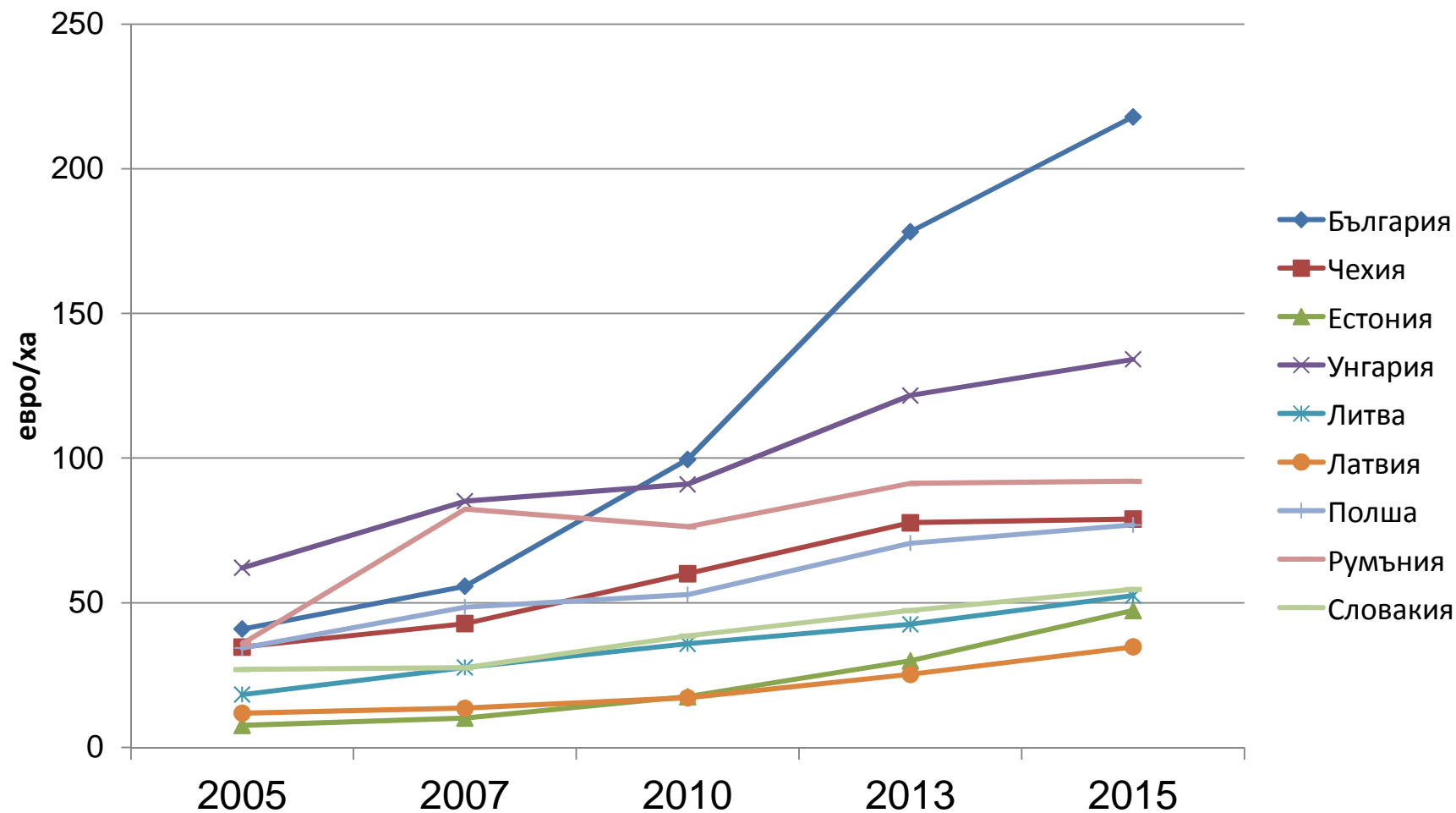
Източник: Евростат, 2005-2013

Изменение в рентата /ха арендувана земя в земеделските стопанства на ЕС



Източник: СЗСИ, ЕС, 2005-2013; 2015 – арендуваната земя е % от ИЗП, равен на 2013 г.

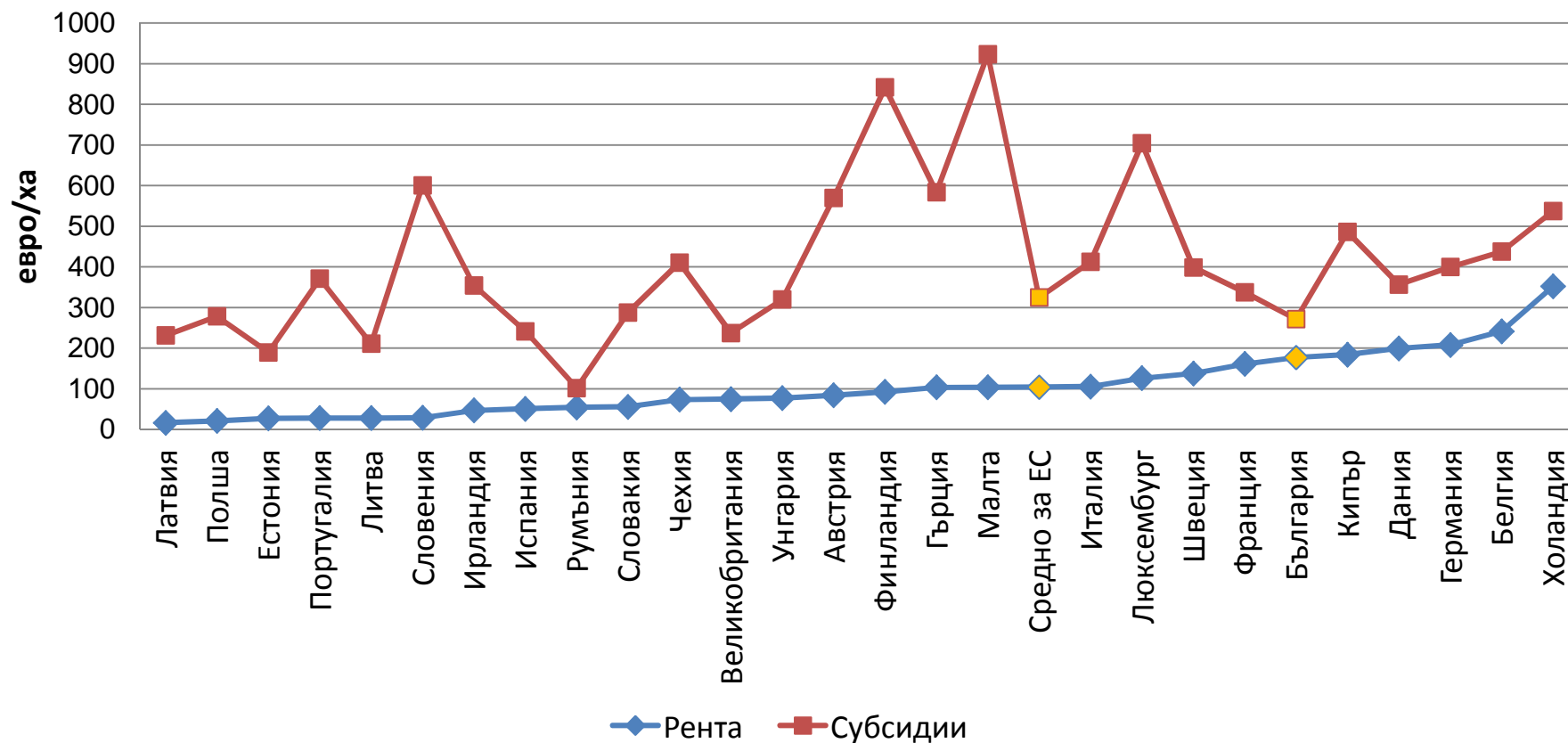
Изменение на рентата/ха арендувана земя в земеделските стопанства в новите страни-членки на ЕС



Източник: СЗСИ, ЕС, 2005-2013; 2015 – арендуваната земя е % от ИЗП, равен на 2013 г.

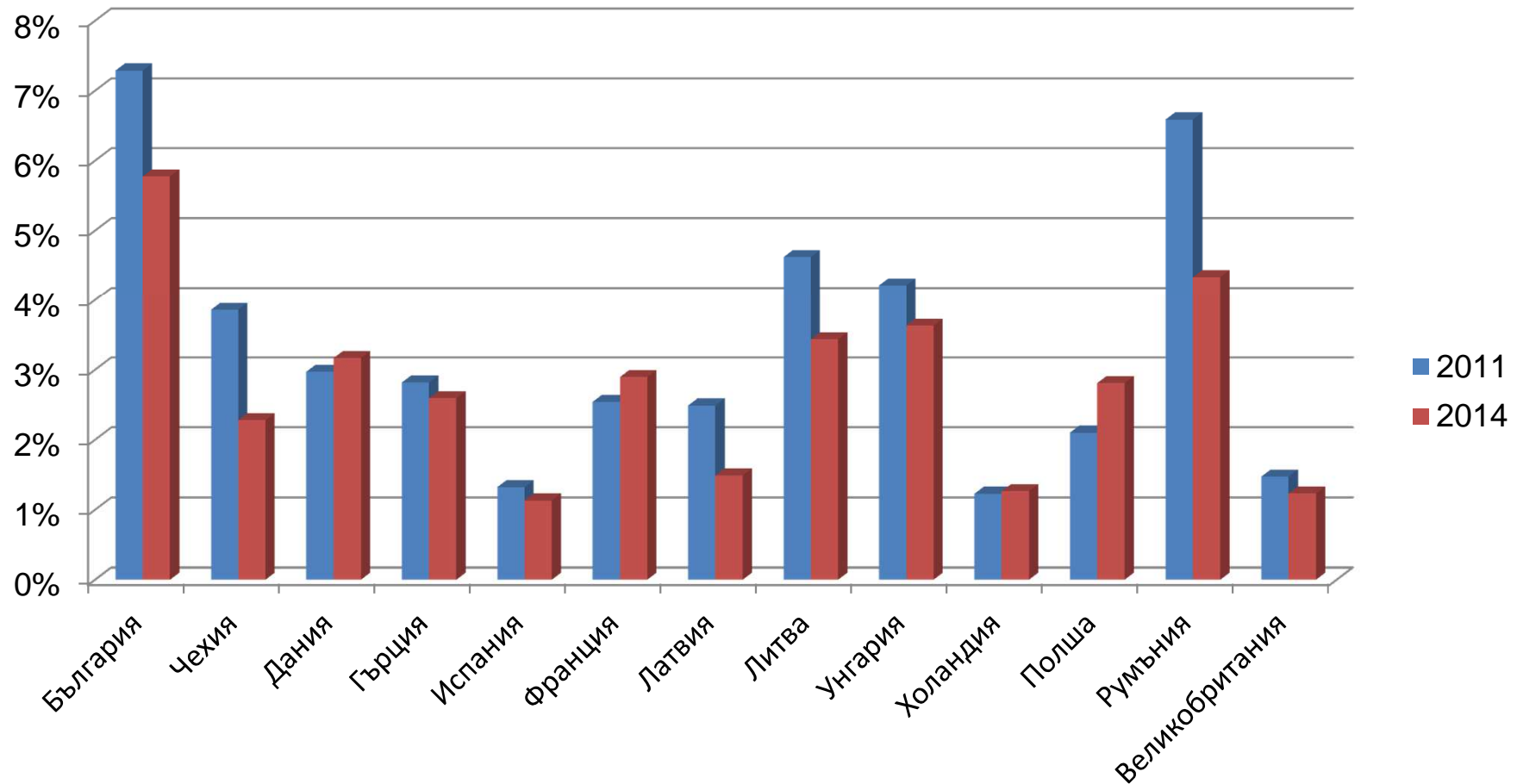
Размер на рентата и субсидиите /ха ИЗП* в земеделските стопанства на ЕС

2015 г.



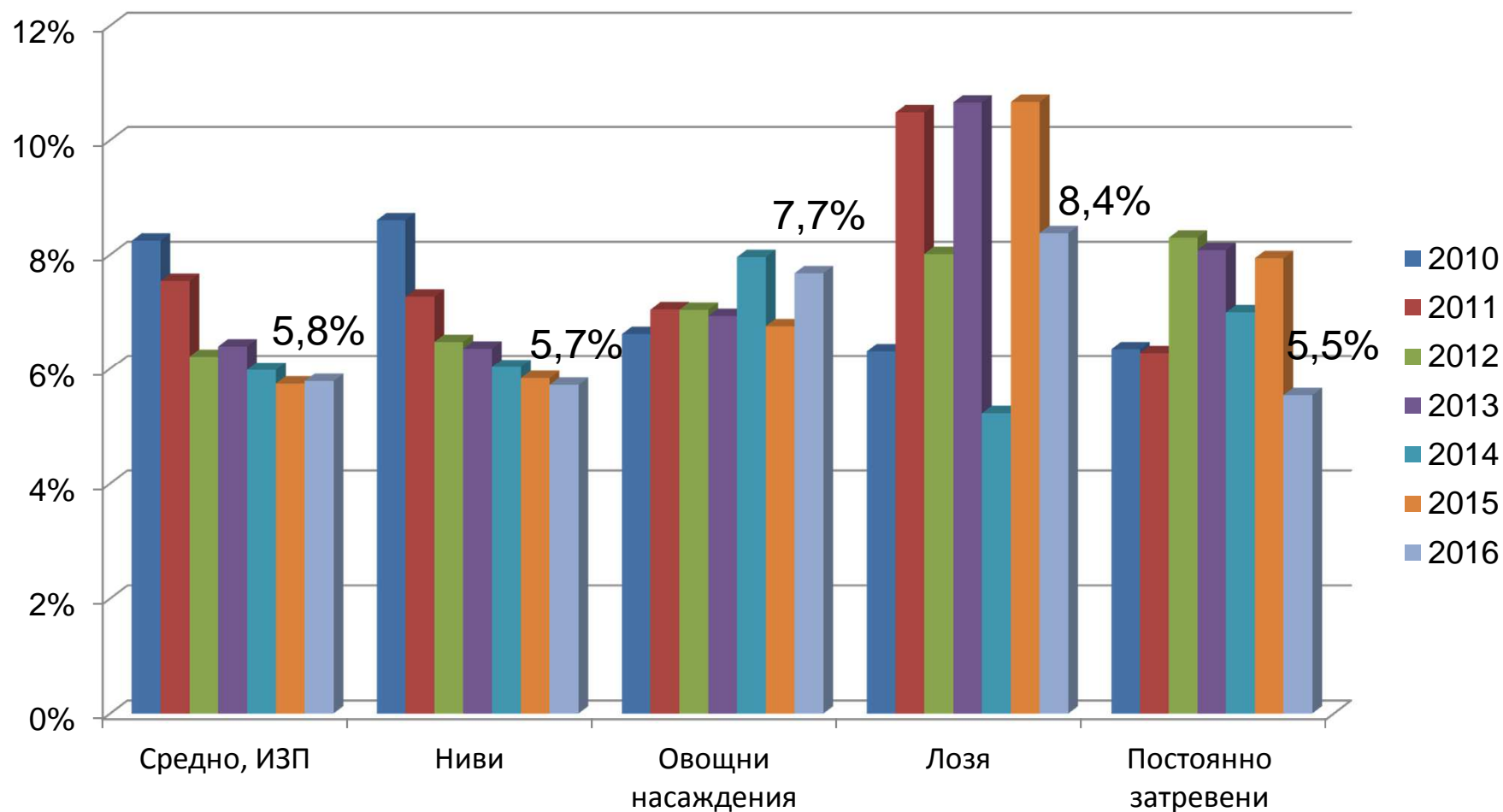
•Ощо ИЗП, не само наетата под аренда
Източник: СЗСИ, ЕС, 2015

Съотношение рента - цена на обработваемата земя в ЕС



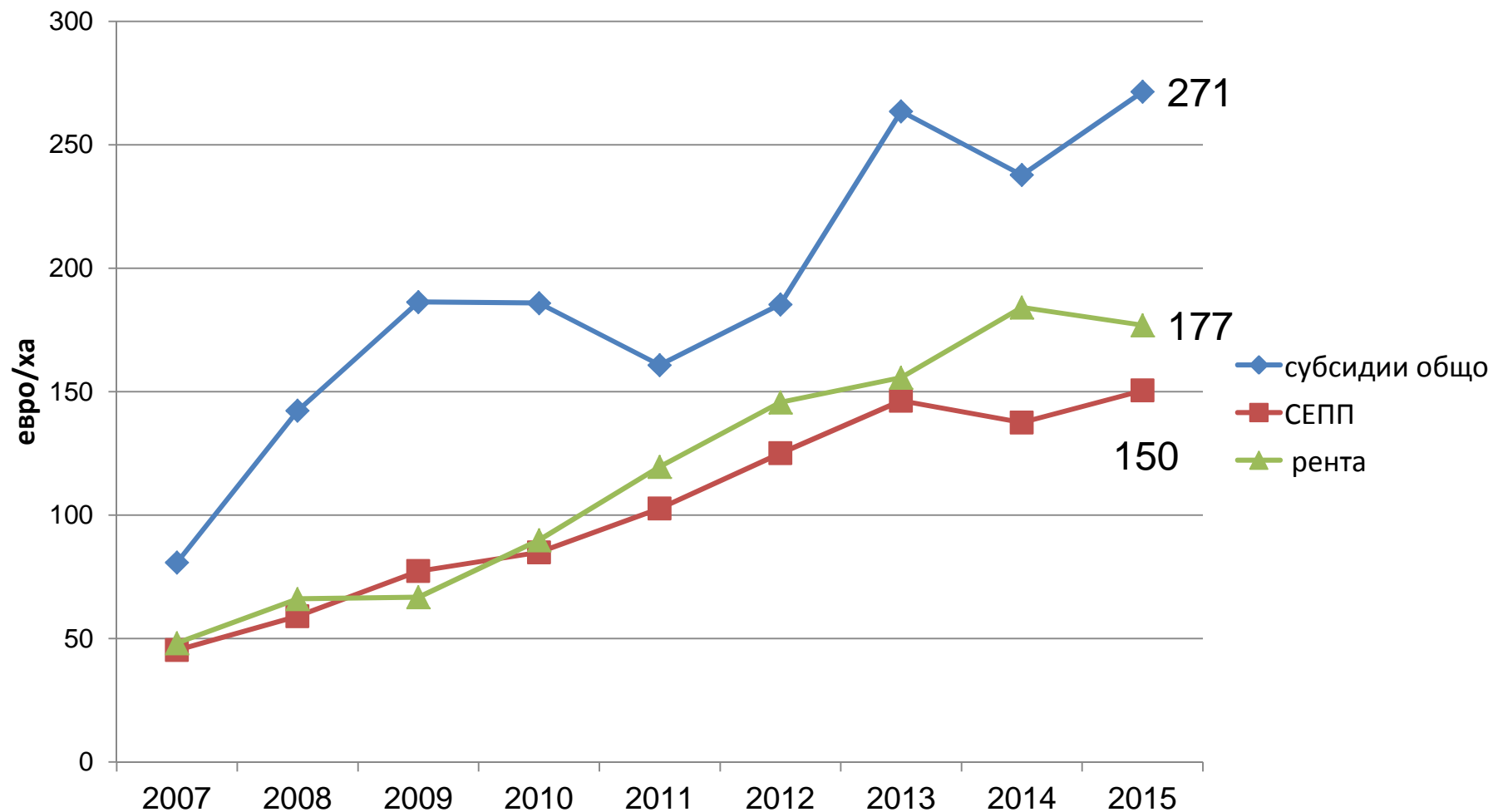
Източник: Agricultural Land Prices and Rents data for the European Union, EC, 2016

Съотношение рента - цена на земята по категории в България



Източник: НСИ, 2010-2016

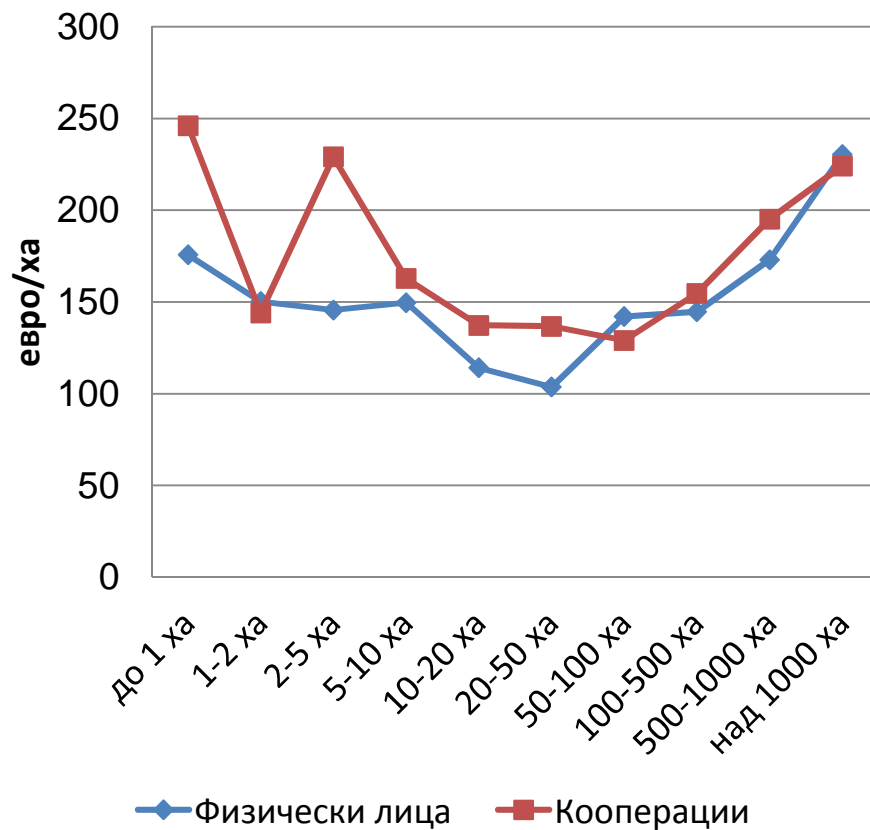
Изменение в субсидиите, рентата и плащанията по СЕПП/ха ИЗП в земеделските стопанства в България



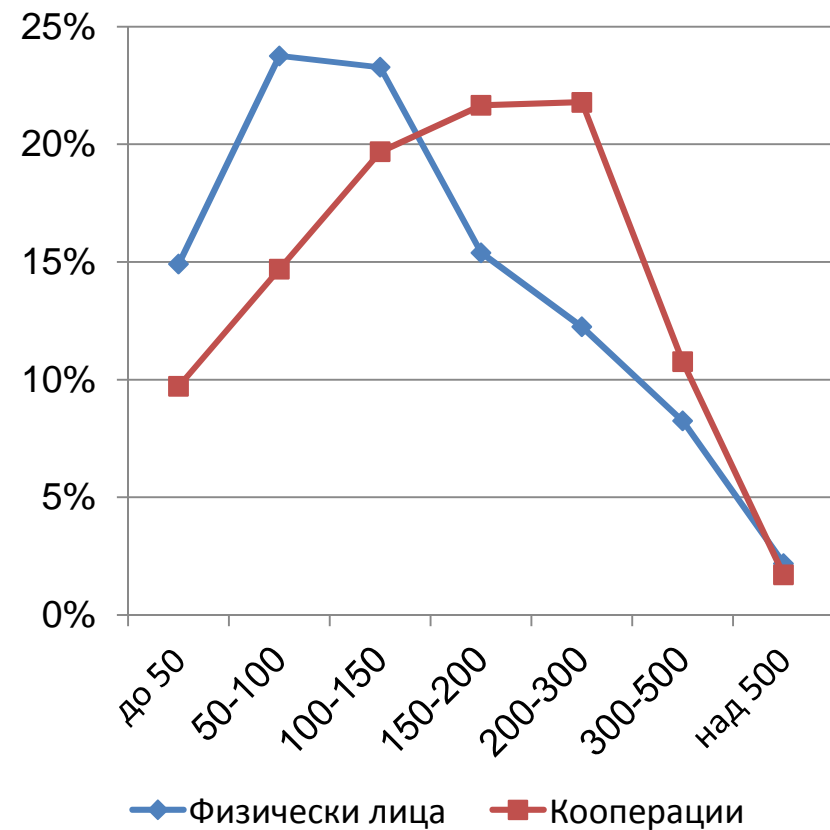
Източник: СЗСИ, ЕС, 2007-2015

Разпределение на стопанствата според размера на рентата и арендуваната земя

Среден размер на рентата според арендуваната земя, 2013 г.



Отн. дял на стопанствата според размера на рентата евро/ха, 2013 г.



Източник: СЗСИ, МЗХГ, Анкета, 2013

Регресионен модел за зависимостта между рентата и субсидиите в земеделските стопанства

$$Y = b_0 + b_1 X_1 + \varepsilon$$

където: Y - зависима променлива, общо рента на стопанство;

X_1 - независима променлива, общите субсидии на стопанство;

b_0 - свободен член

ε - стохастична грешка, разлика между емпиричните и теоретични стойности на рентата.

b_1 - коефициент, изразяващ промяната в рентата при 1-ца промяна в субсидиите

$$\text{Рента} = 16556 + 0.61 * \text{Субсидии}$$