

Rynek zbóż 2010 - 2020

Dr Wiesław Łopaciuk
29 października 2021 r.



INSTYTUT EKONOMIKI ROLNICTWA
I GOSPODARKI ŻYWNOŚCIOWEJ
PAŃSTWOWY INSTYTUT BADAWCZY



PATRONAT HONOROWY MINISTRA
ROLNICTWA I ROZWOJU WSI

Plan Prezentacji

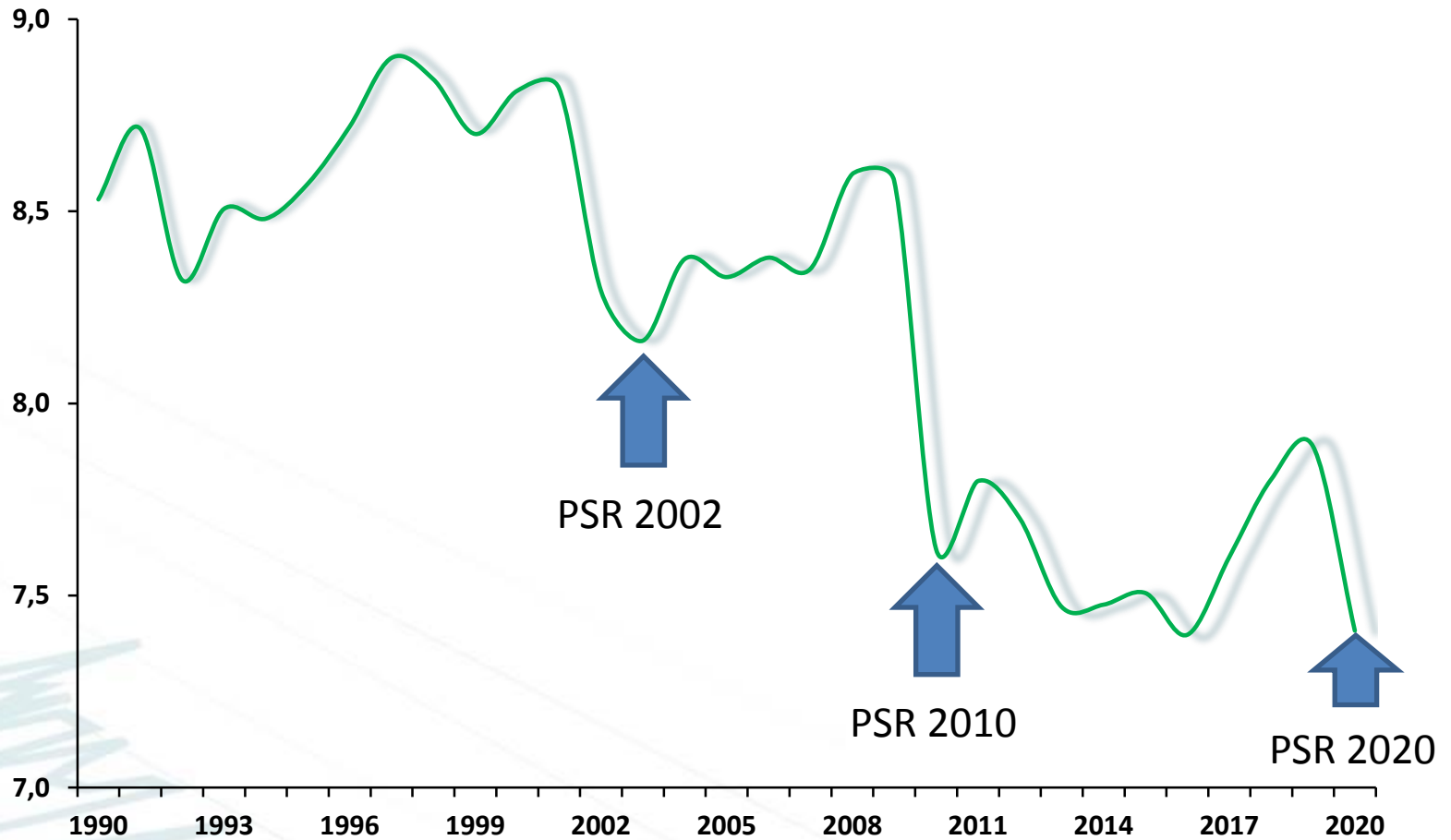
- Wprowadzenie
- Produkcja
- Producenci
- Podaż i skup
- Zużycie krajowe
- Handel zagraniczny
- Wnioski



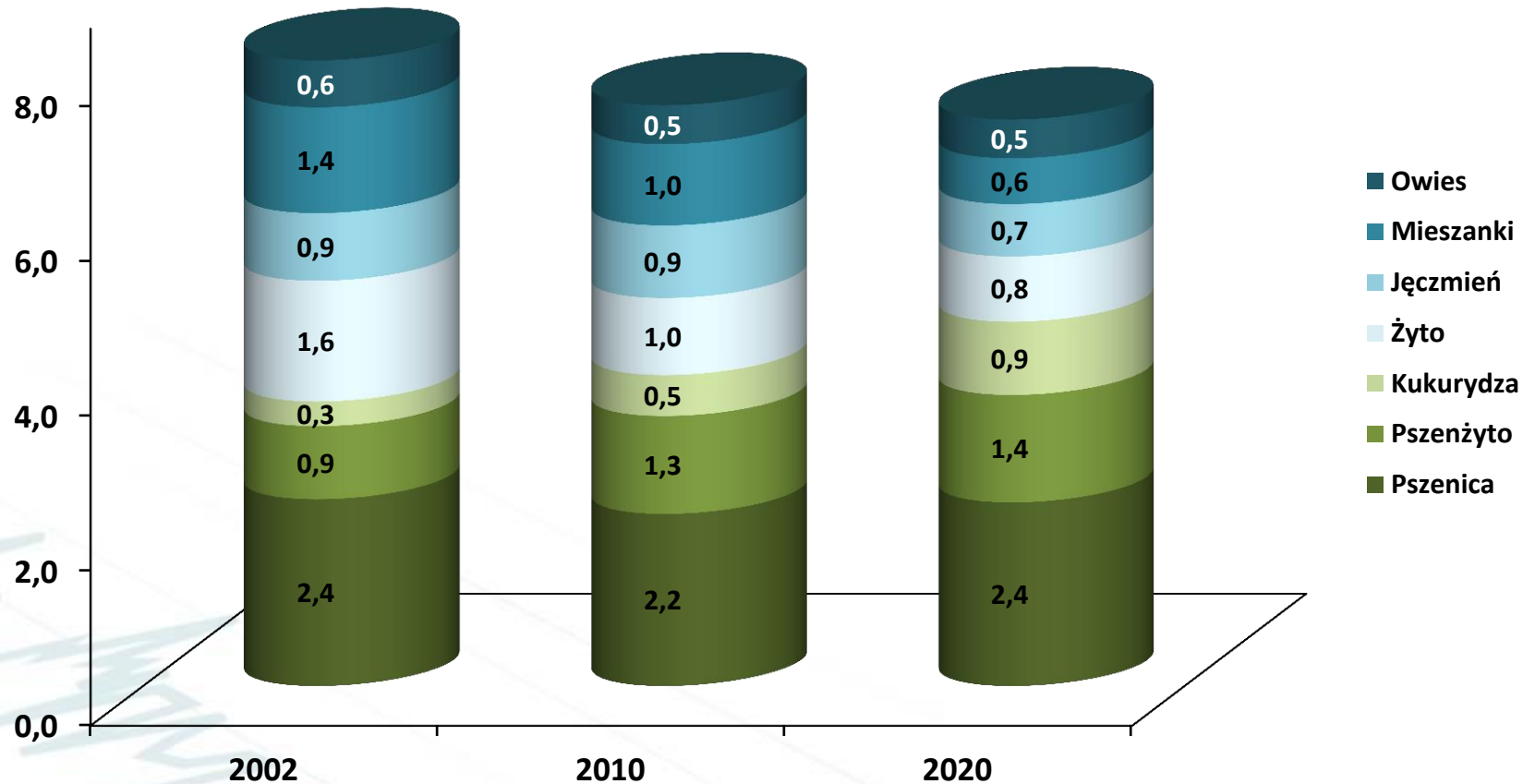
Wprowadzenie

- Znaczenie gospodarcze
 - ✓ Podstawowy surowiec w wielu gałęziach przemysłu takich jak: **młynarstwo, piwowarstwo, gorzelnictwo, produkcja pasza, farmaceutyka**
 - ✓ Udział ww. branż w tworzeniu PKB, wpływy budżetowe (podatki), itp. (pond 20% w produkcji sprzedanej przemysłu rolno-spożywczego)
 - ✓ 16-19% PG, 11-14% PT rolnictwa
- Znaczenie społeczne - **źródło dochodów rolników**, a przemysł przetwarzający zboża i przedsiębiorstwa usługowe tworzą liczne miejsca pracy.
 - ✓ Uprawiane w ok. 90% gospodarstw rolnych w Polsce, 60-70% w strukturze GO
 - ✓ Branża zatrudnia ponad 13% pracujących w przemyśle spożywczym
- Wpływ na sytuację w innych działach produkcji rolniczej
 - ✓ Rośliny dostarczające produktów wykorzystywanych w różnych działach produkcji rolniczej (pasze, ściółki, nawóz zielony)
- Bezpieczeństwo żywnościowe – **podstawowy składnik diety**

Areał zbóż (mln ha)



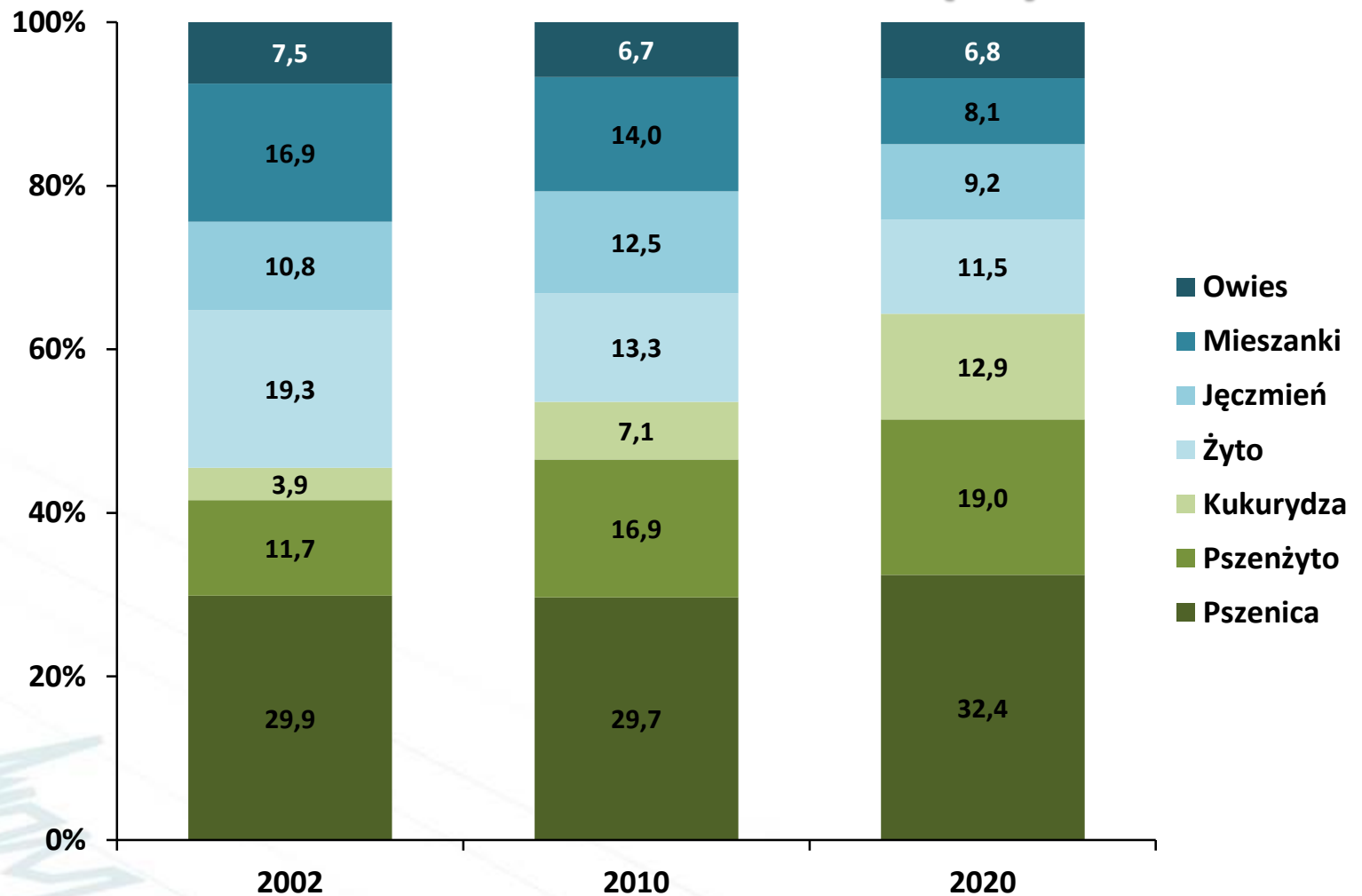
Areał zbóż (mln ha)



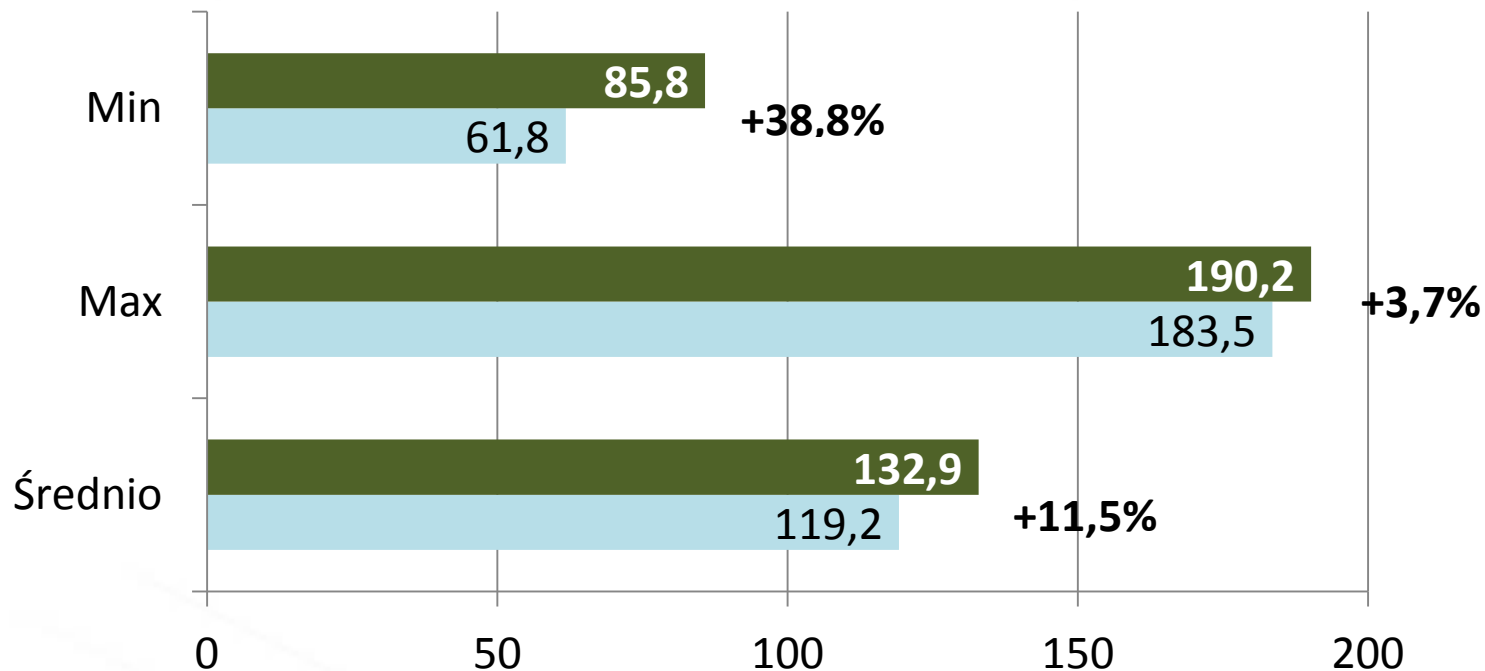
Zmiany areatu zbóż (2020/2010, %)

	Pszenica	Pszennyto	Żyto	Jęczmien	Owies	Mieszanki	Kukurydza
ZACHODNIOPOMORSKIE	-9,5	29,9	2,1	-24,2	-22,4	-49,8	652,1
LUBUSKIE	-12,4	34,4	-22,8	-10,3	-35,4	-50,1	137,8
DOŁNOŚLĄSKIE	-1,6	41,0	-44,6	4,3	-15,8	-48,9	59,6
OPOLSKIE	2,2	28,2	-7,2	-5,6	-20,7	-51,9	45,4
POMORSKIE	18,2	-14,1	-7,1	-35,6	-26,8	-43,2	402,3
WARMIŃSKO-MAZURSKIE	5,1	-9,2	-18,6	-42,2	-11,3	-54,8	248,3
WIELKOPOLSKIE	10,5	-9,2	-17,8	-31,1	-17,6	-46,6	226,7
KUJAWSKO-POMORSKIE	12,6	-23,4	-4,7	-42,9	-24,8	-48,5	320,3
ŁÓDZKIE	19,6	14,2	-19,5	-21,4	10,3	-36,5	325,2
MAZOWIECKIE	34,0	8,2	-22,7	-40,4	-15,5	-39,8	210,8
ŚWIĘTOKRZYSKIE	31,9	23,3	-50,0	-34,1	-21,0	-48,6	185,0
ŚLĄSKIE	2,4	22,3	-30,5	-26,5	1,9	-44,1	83,9
MAŁOPOLSKIE	17,2	4,5	-66,9	-37,3	-12,4	-36,7	173,7
PODKARPACKIE	6,5	11,9	-56,8	-9,2	-26,8	-56,3	249,5
LUBELSKIE	23,4	15,4	-35,4	-50,9	-5,7	-62,0	121,8
PODLASKIE	28,0	5,1	-21,1	-34,3	-4,7	-43,3	737,1

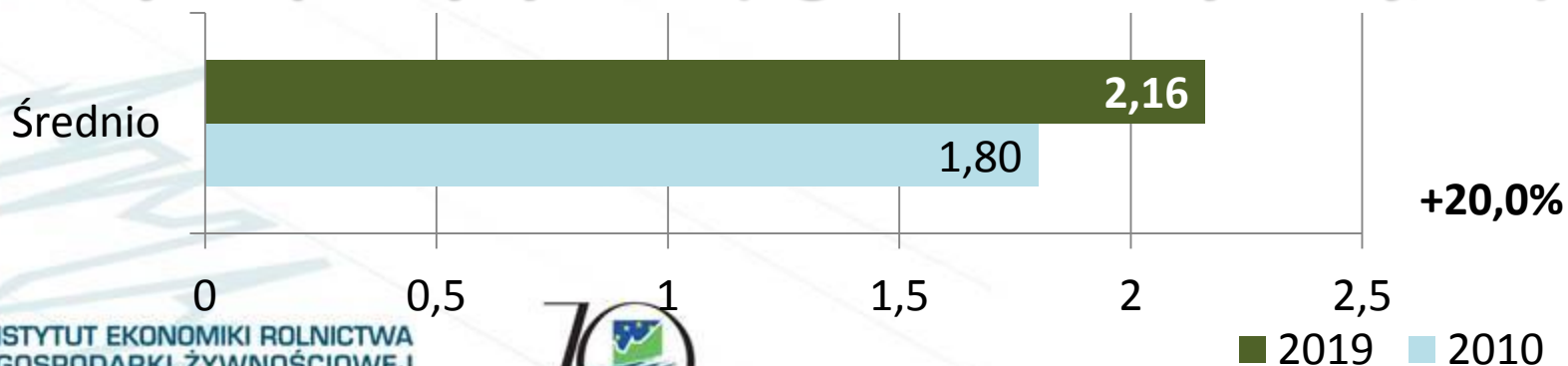
Struktura areалу zbóż (%)



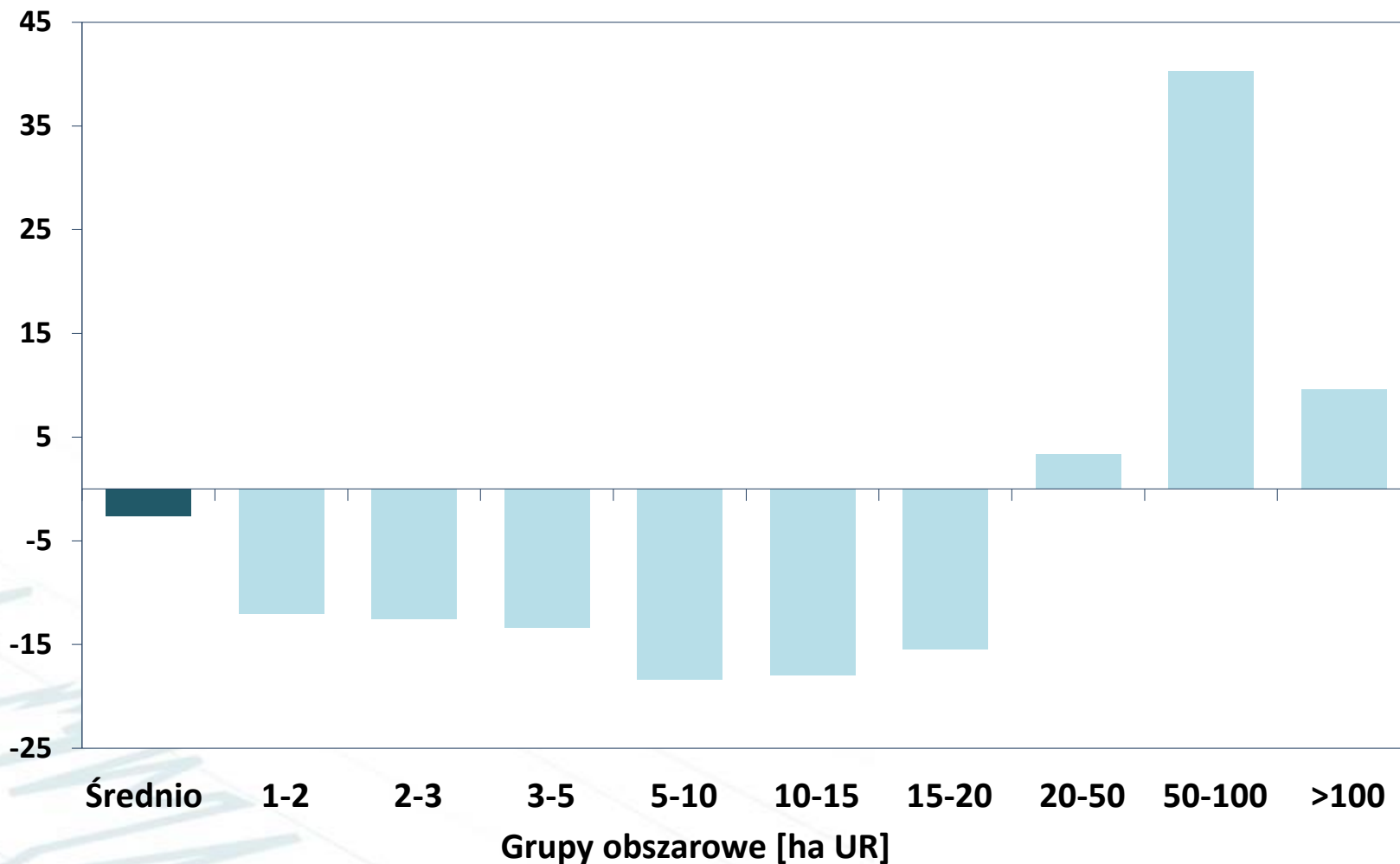
Zużycie nawozów mineralnych (NPK/ha)



Zużycie pestycydów (kg subst. aktywnej/ha)



Zmiany struktury areału zbóż (2020/2010,%)



Struktura areału zbóż wg grup obszarowych gospodarstwa (%)



Producenci zbóż (2020)

GRUPA I

30 000

35% areалу

55% zbiorów

~80% skupu

Produkcja:

- pszenicy
- kukurydzy
- jęczmienia

Specjalizacja w
produkcji roślinnej

GRUPA III

150 000

40% areалу

30% zbiorów

~10% skupu

Produkcja:

- pszenica
- pszenżyto, żyto
- mieszanki

Mieszany profil
produkcji

GRUPA II

840 000

25% areалу

15% zbiorów

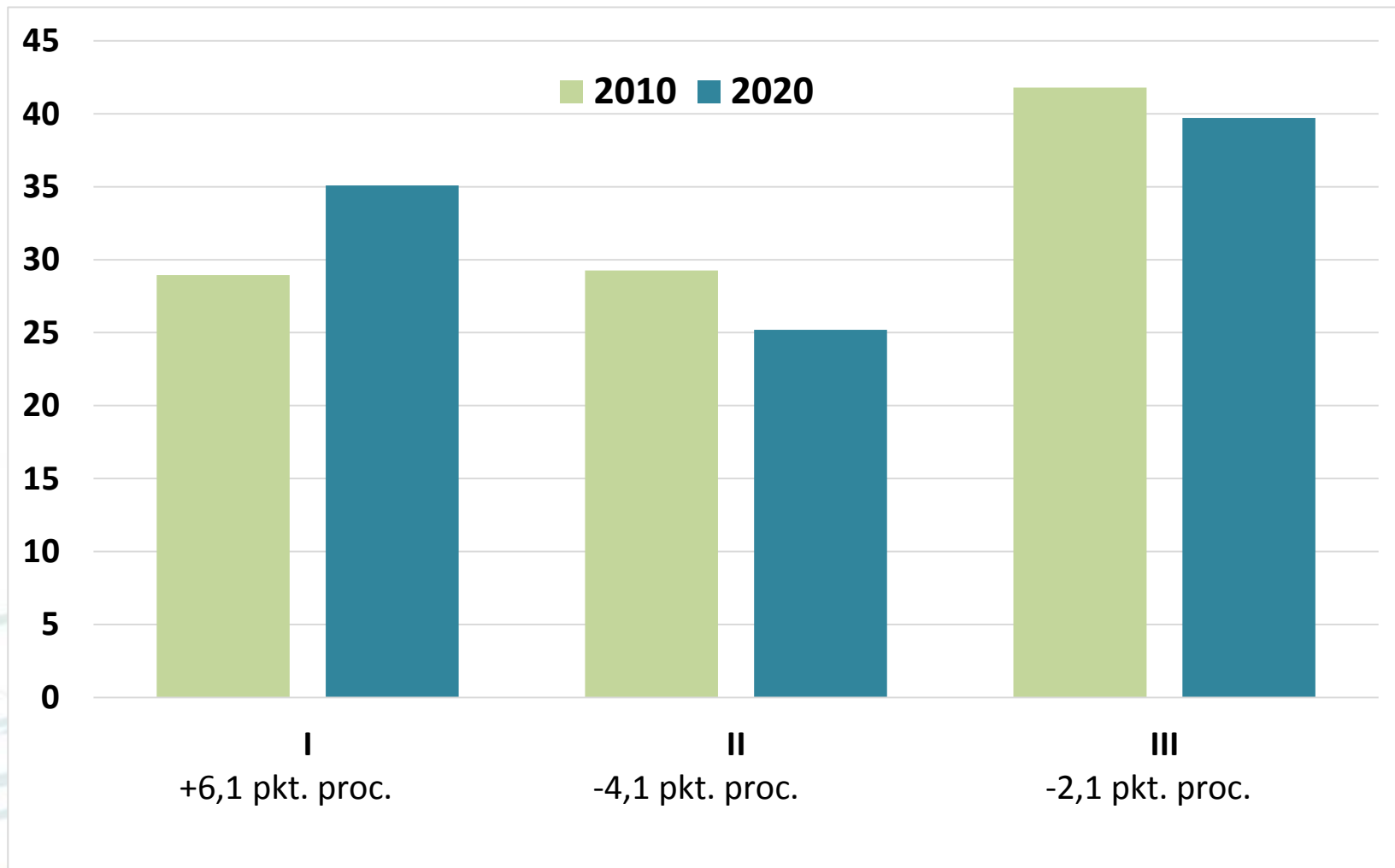
~10% skupu

Produkcja:

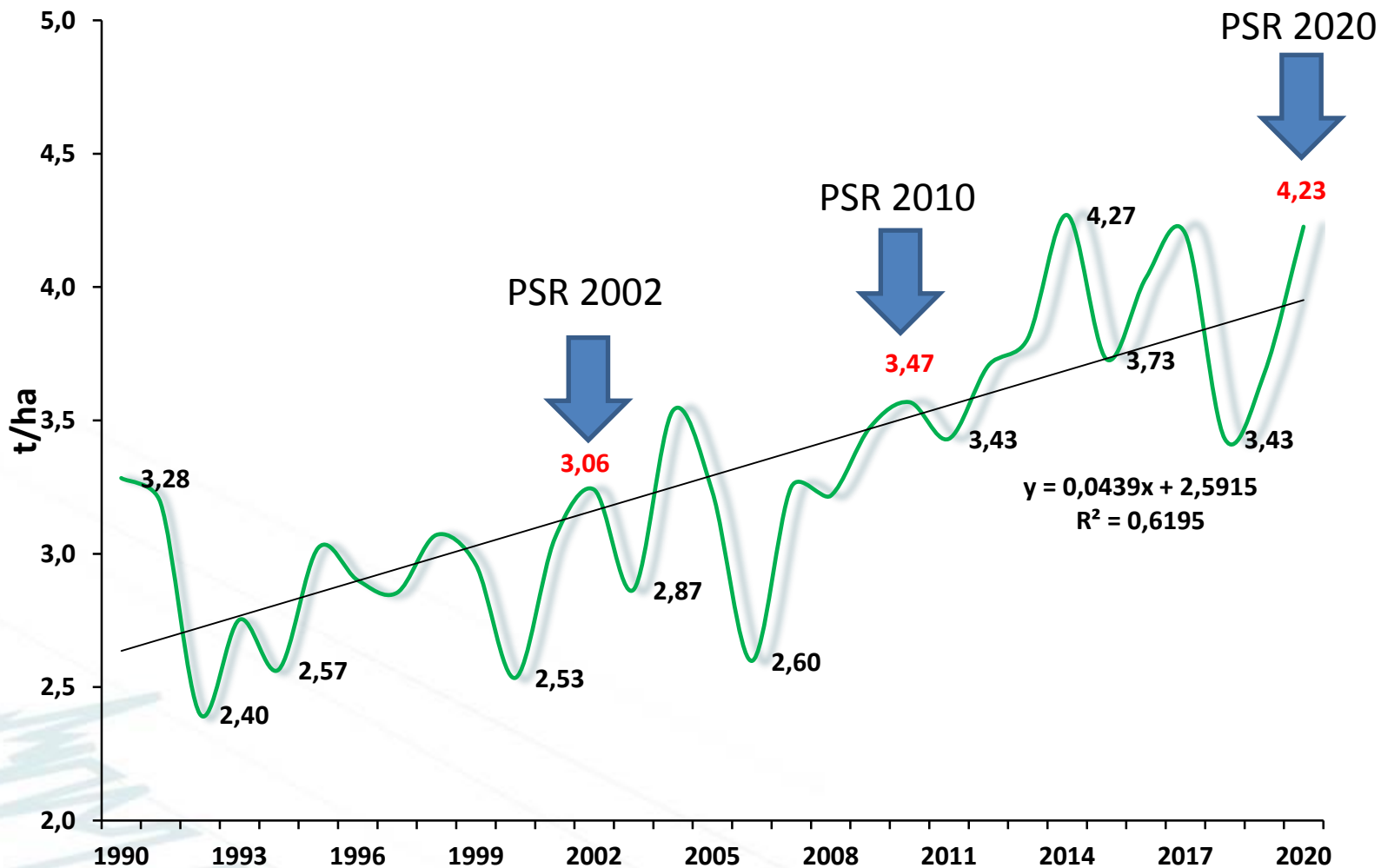
- mieszanki
- żyto
- owies

Mieszany profil
produkcji

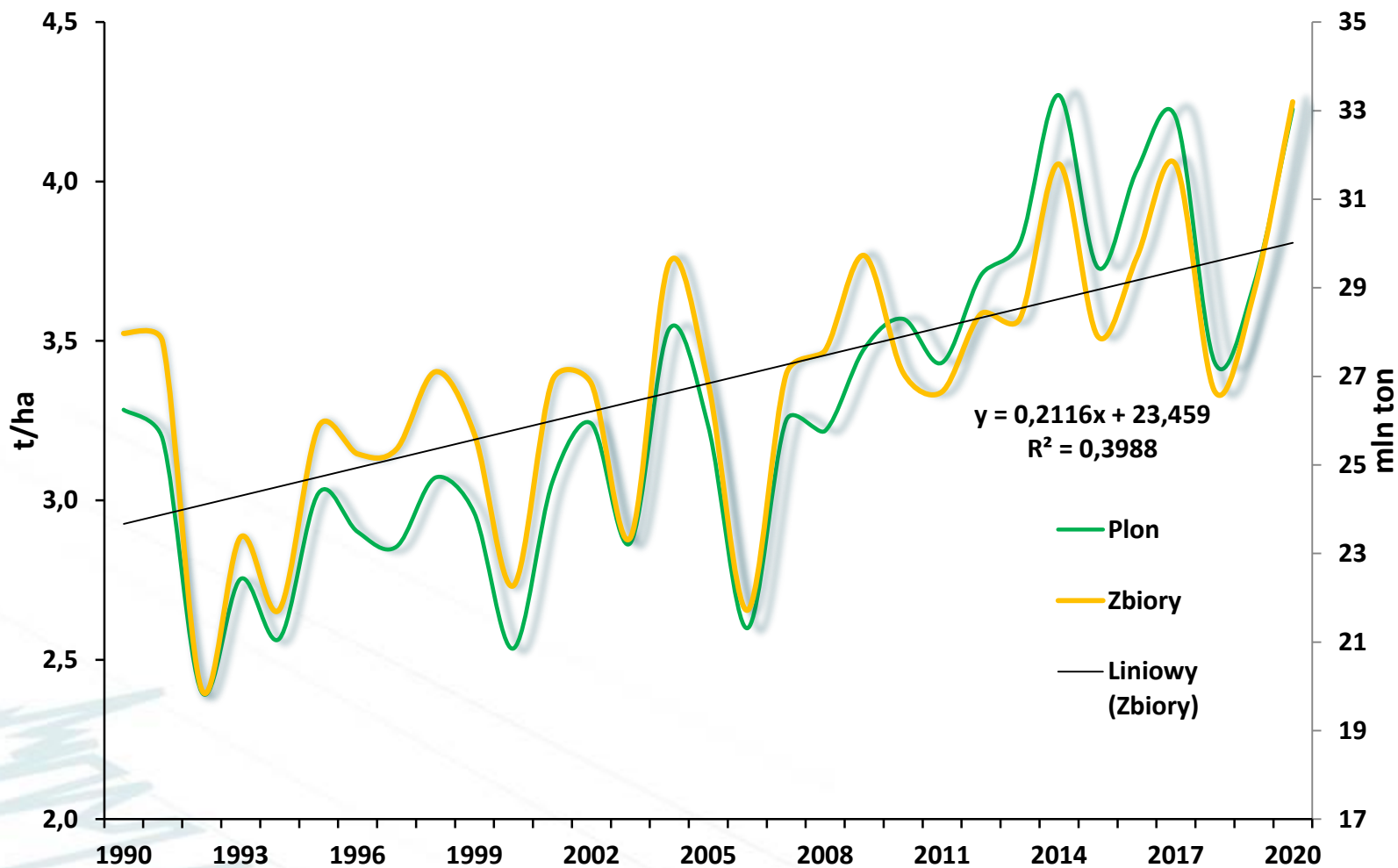
Zmiany struktury uprawy wg grup gospodarstw (%)



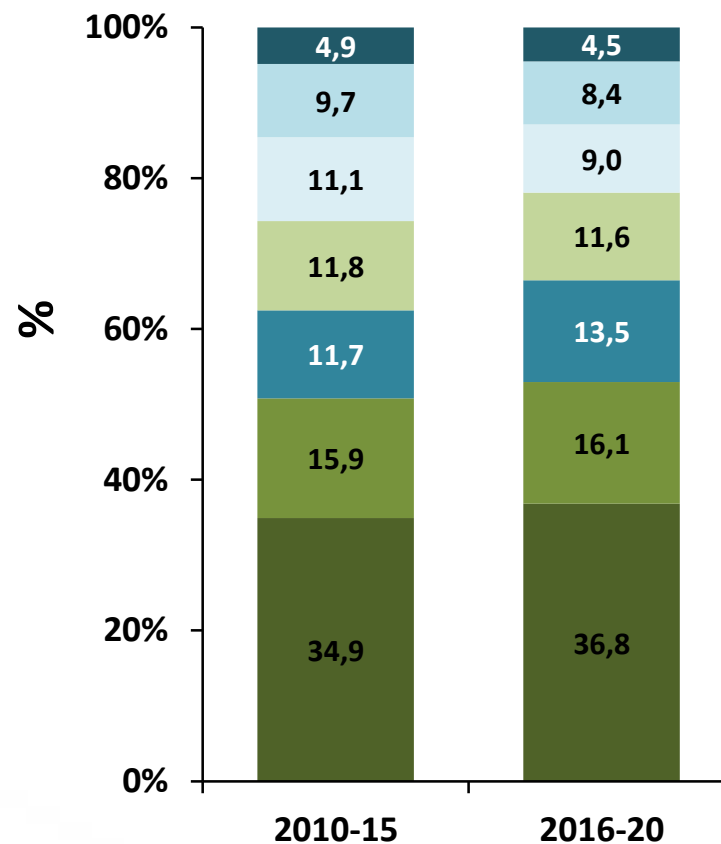
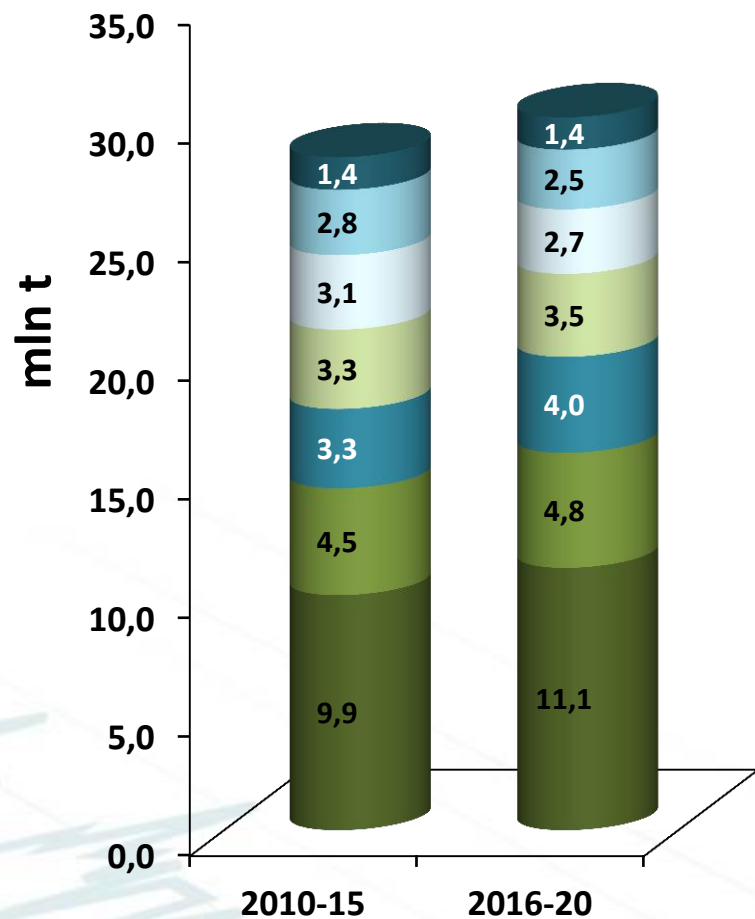
Średnie plony zbóż



Produkcja zbóż

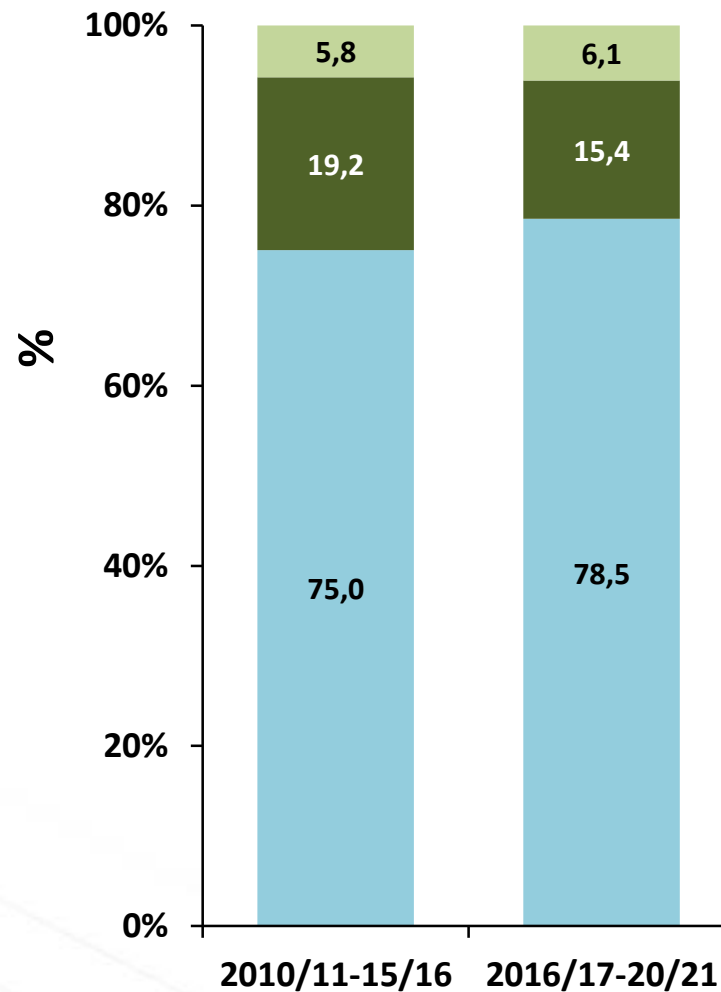
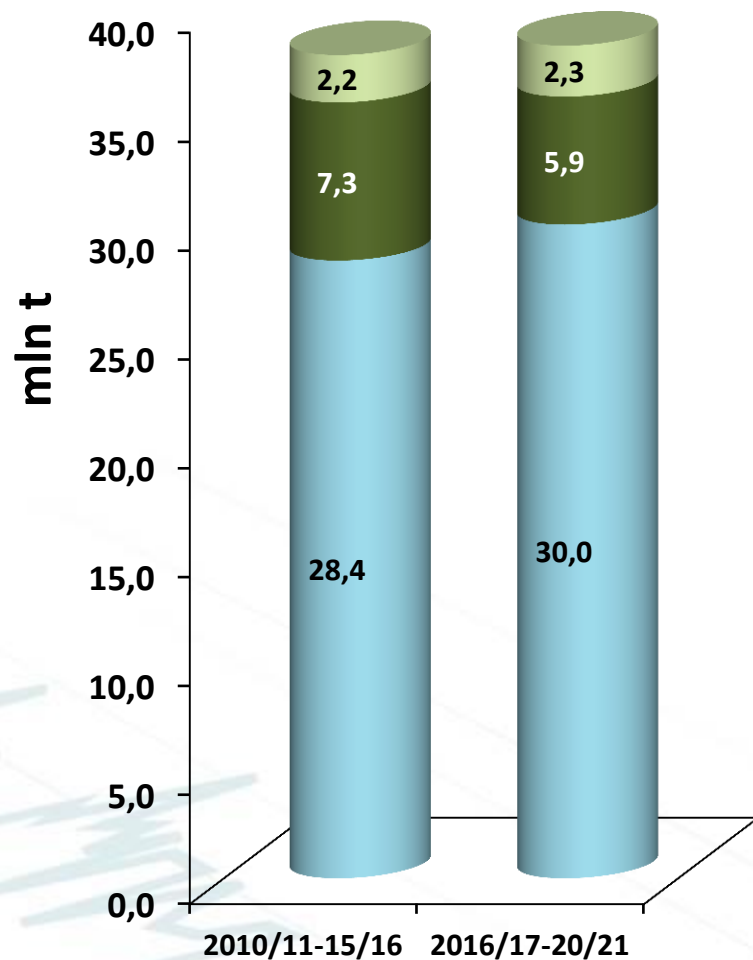


Struktura produkcji zbóż



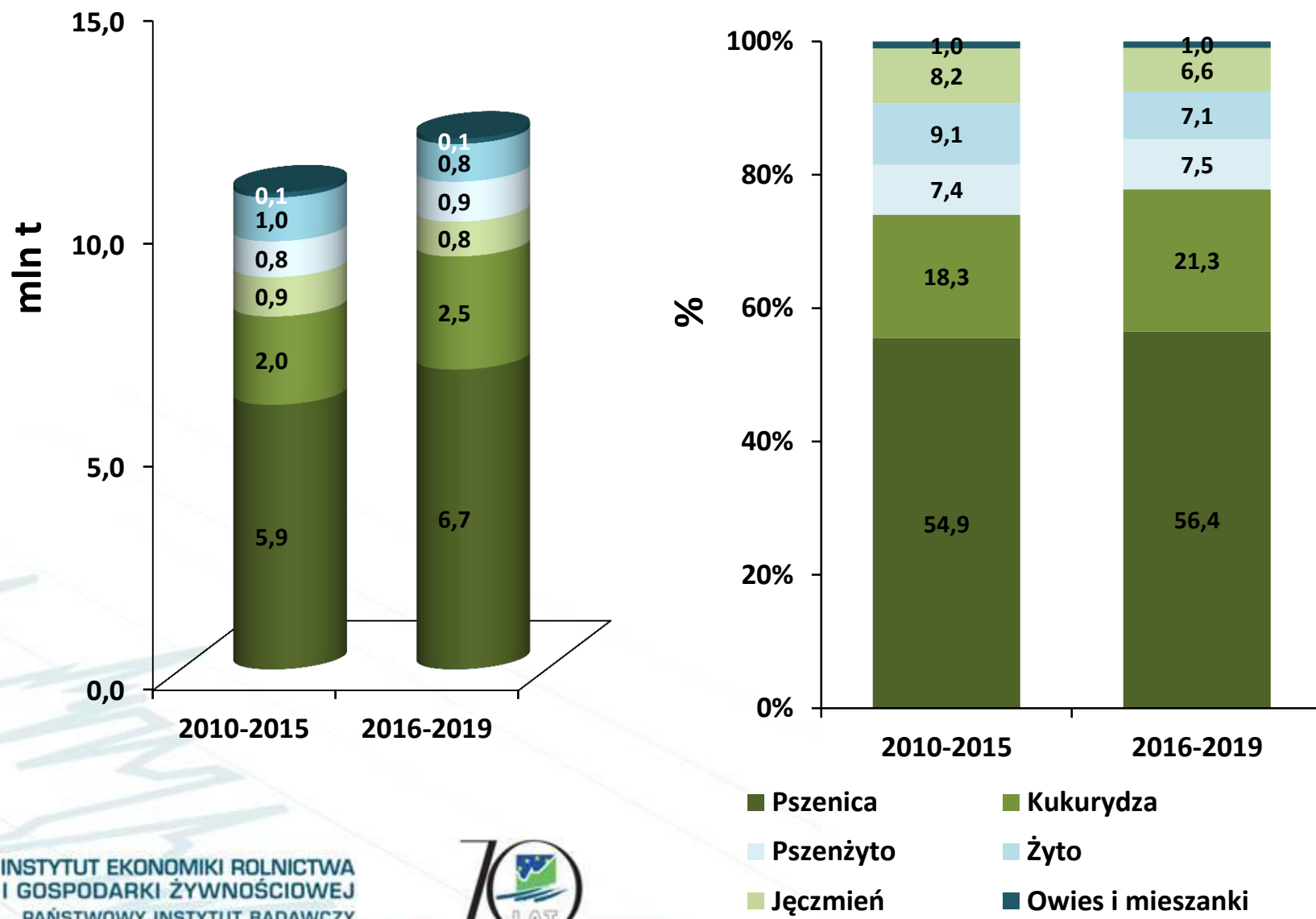
Pszenica
 Pszczyto
 Kukurydza
 Jęczmień
 Mieszanki
 Żyto
 Owies

Podaż zbóż i jej struktura

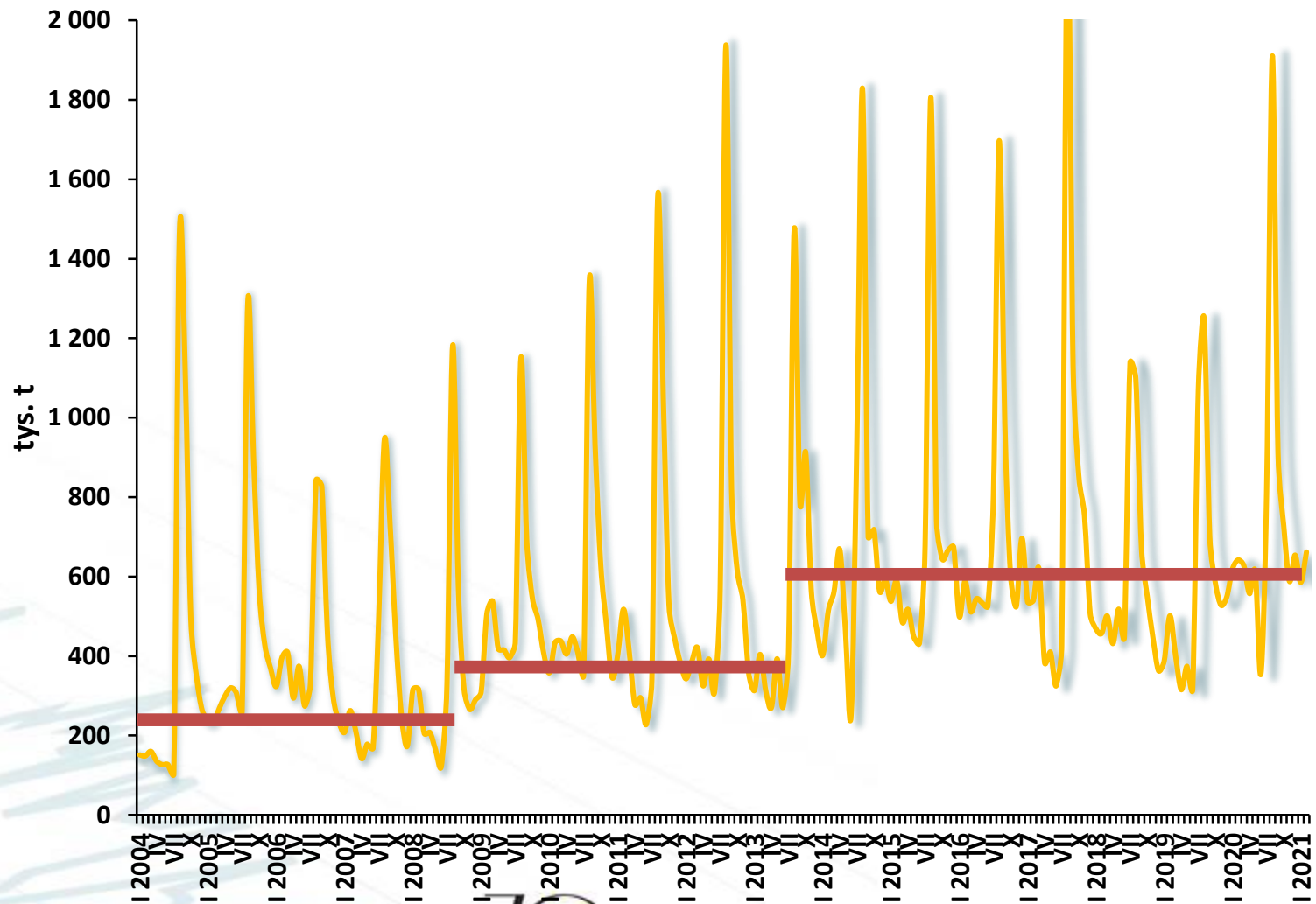


■ Zbiory ■ Zapasy ■ Import

Skup zbóż i jego struktura



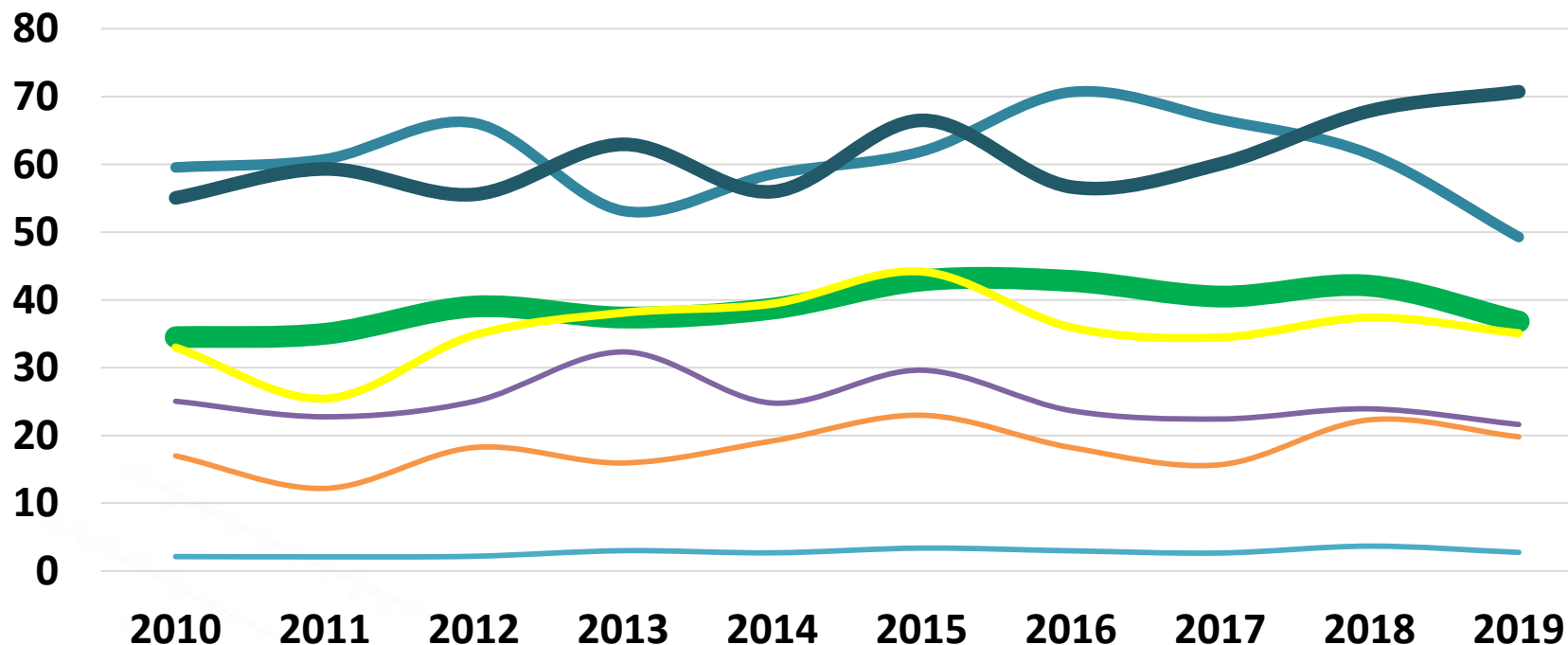
Miesięczny skup zbóż (sezonowość)



INSTYTUT EKONOMIKI ROLNICTWA
I GOSPODARKI ŻYWNOŚCIOWEJ
PAŃSTWOWY INSTYTUT BADAWCZY



Towarowość produkcji zbóż (%)



Zboża ogółem
Jęczmień
Kukurydza

Pszenica
Owies i mieszanki

Żyto
Pszonżyto

Zużycie zbóż

➤ Krajowe

✓ Spasanie

- ziarno w paszach przygotowanych w gospodarstwie
- ziarno w mieszankach przemysłowych

✓ Spożycie

✓ Zużycie przemysłowe

- gorzelnictwo
- słodownictwo
- przemysł skrobiowy
- inne

✓ Wysiew

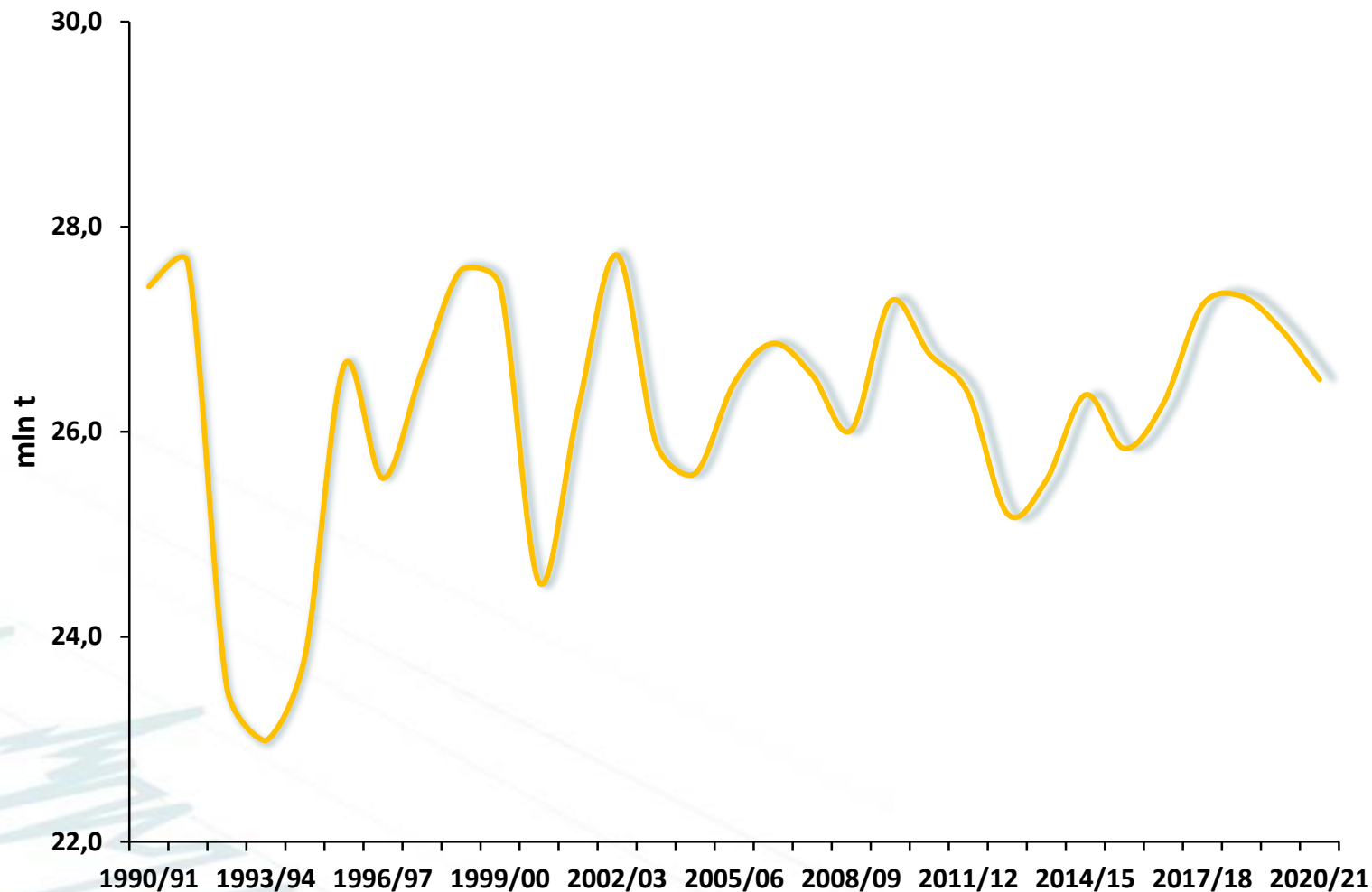
✓ Ubytki i straty

➤ Eksport

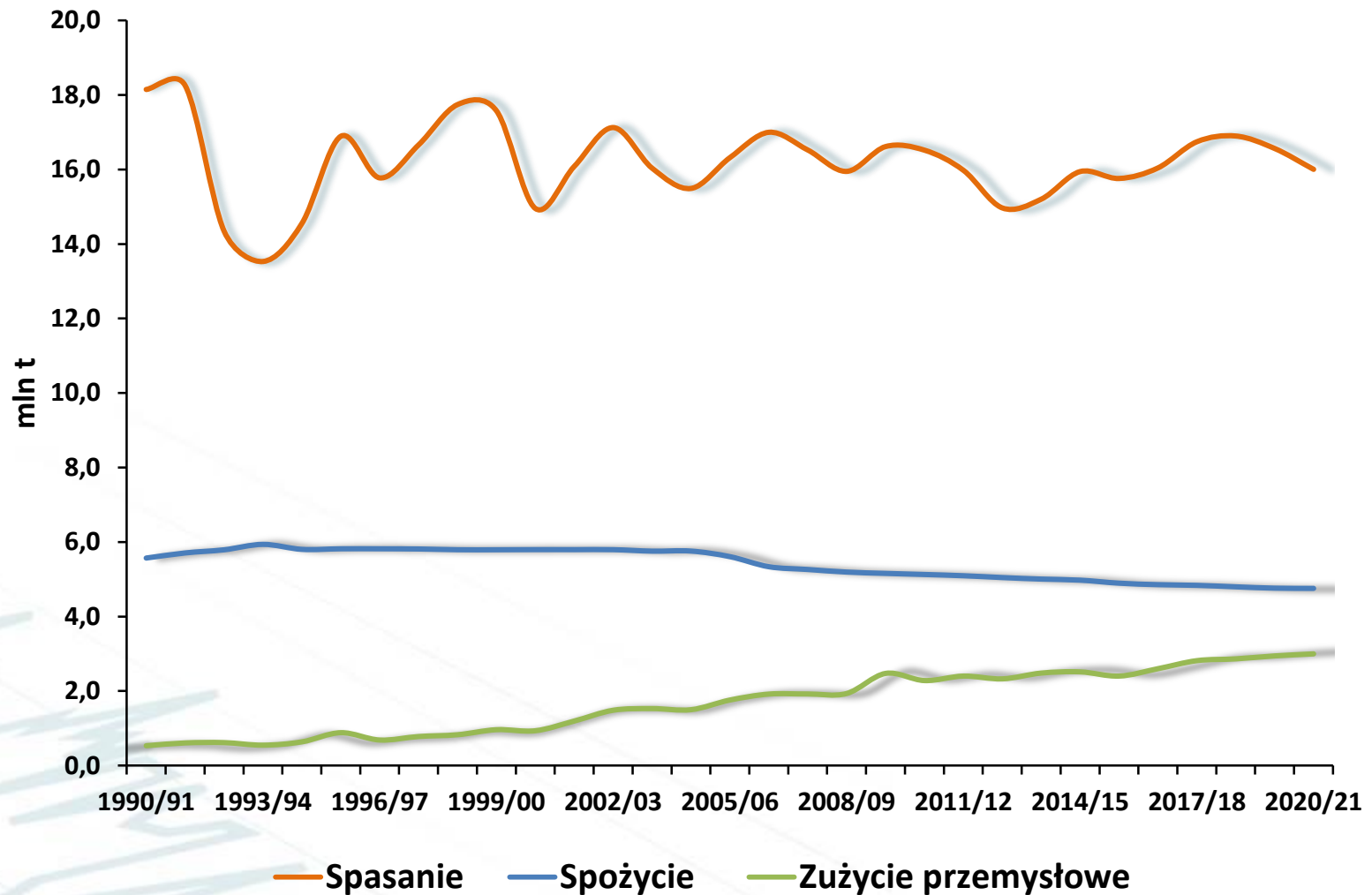
✓ Ziarno

✓ Produkty zbożowe

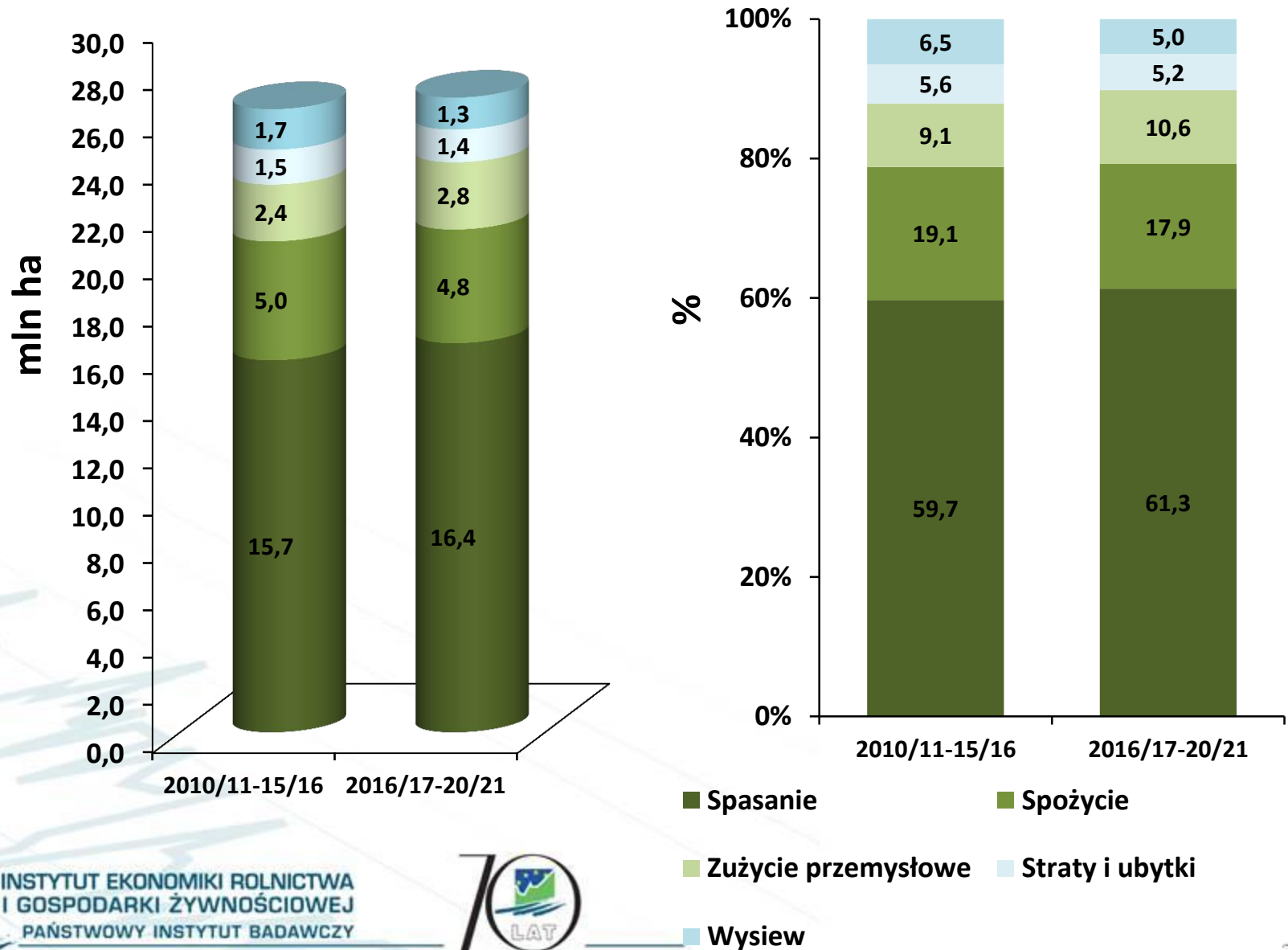
Poziom krajowego zużycia zbóż



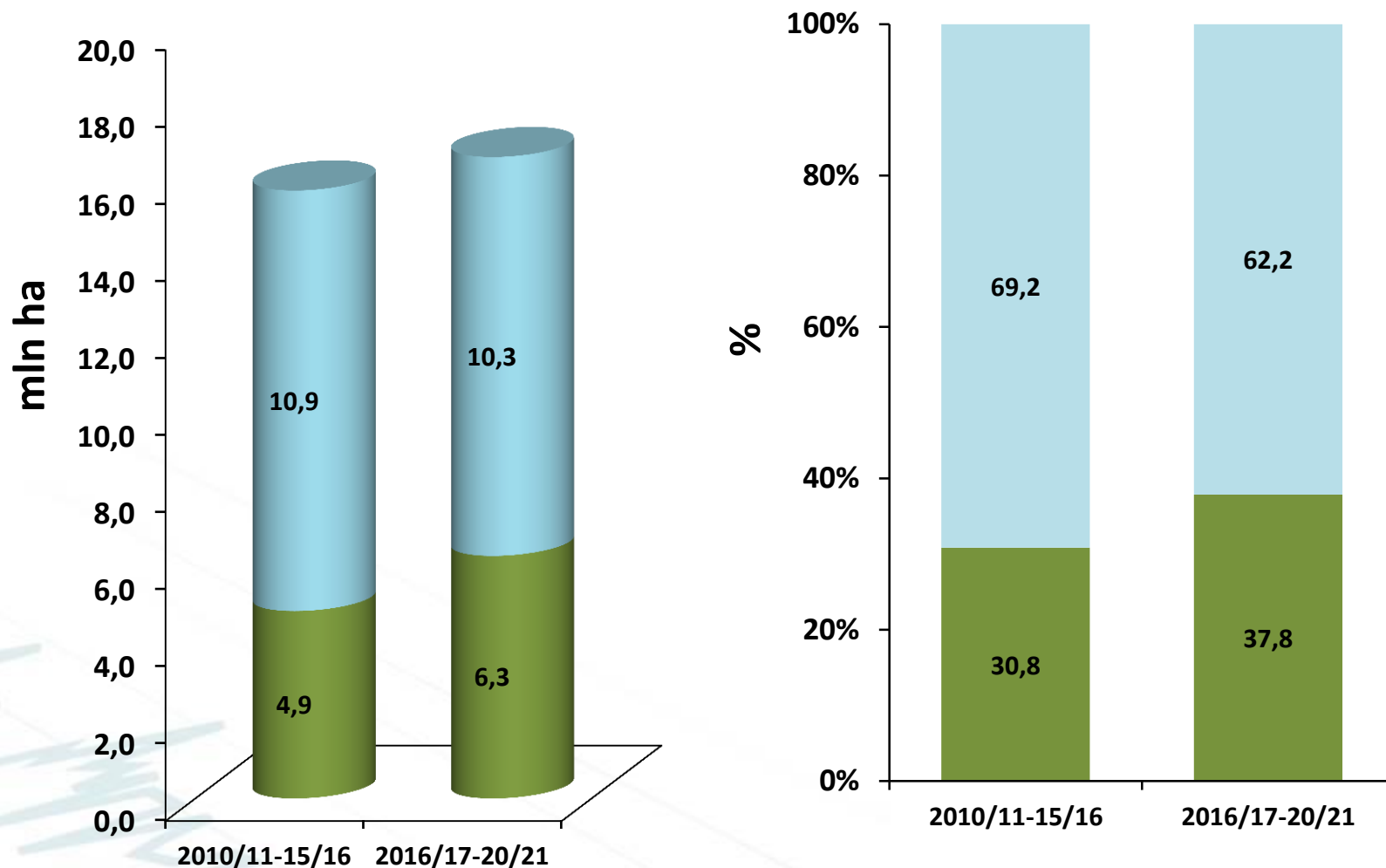
Zmiany głównych składowych zużycia



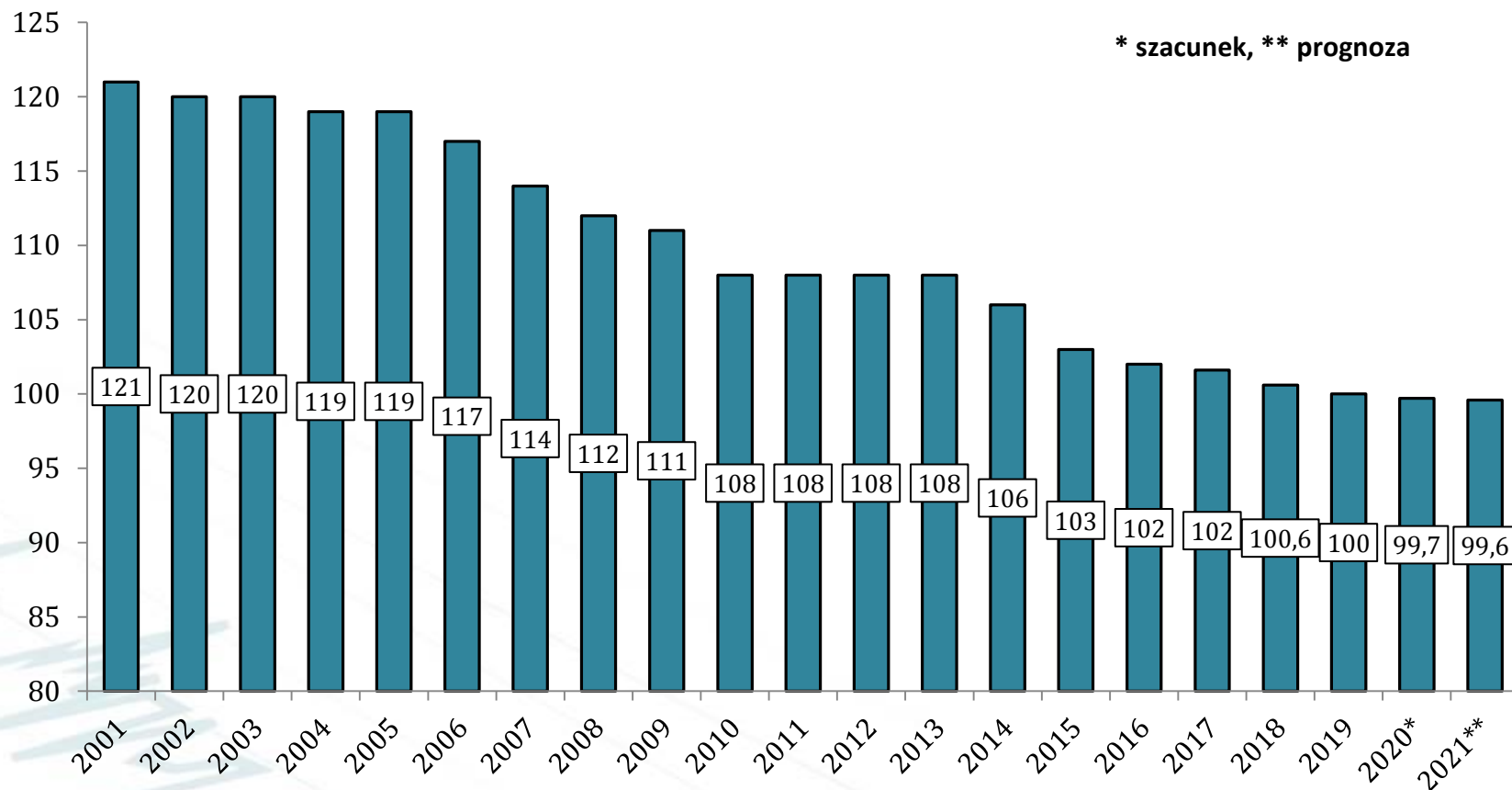
Struktura zużycia wg źródła popytu



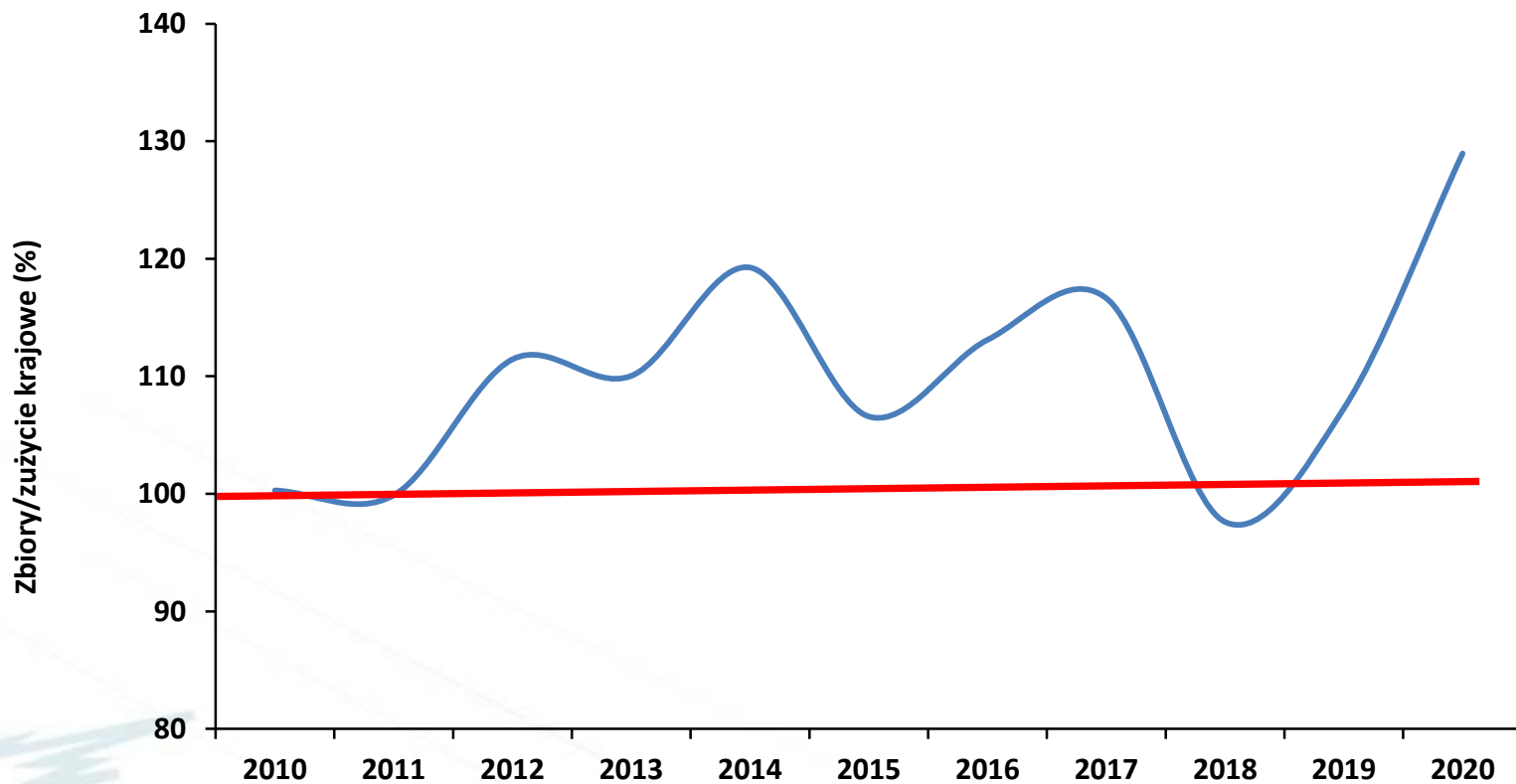
Zużycie paszowe zbóż (spasanie)



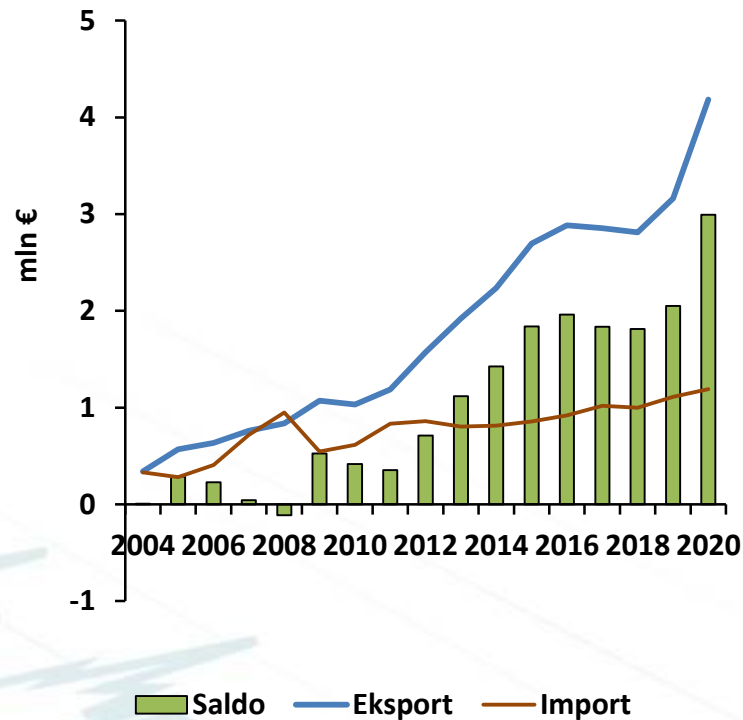
Spożycie produktów zbożowych (kg osobę rocznie)



Samowystarczalność

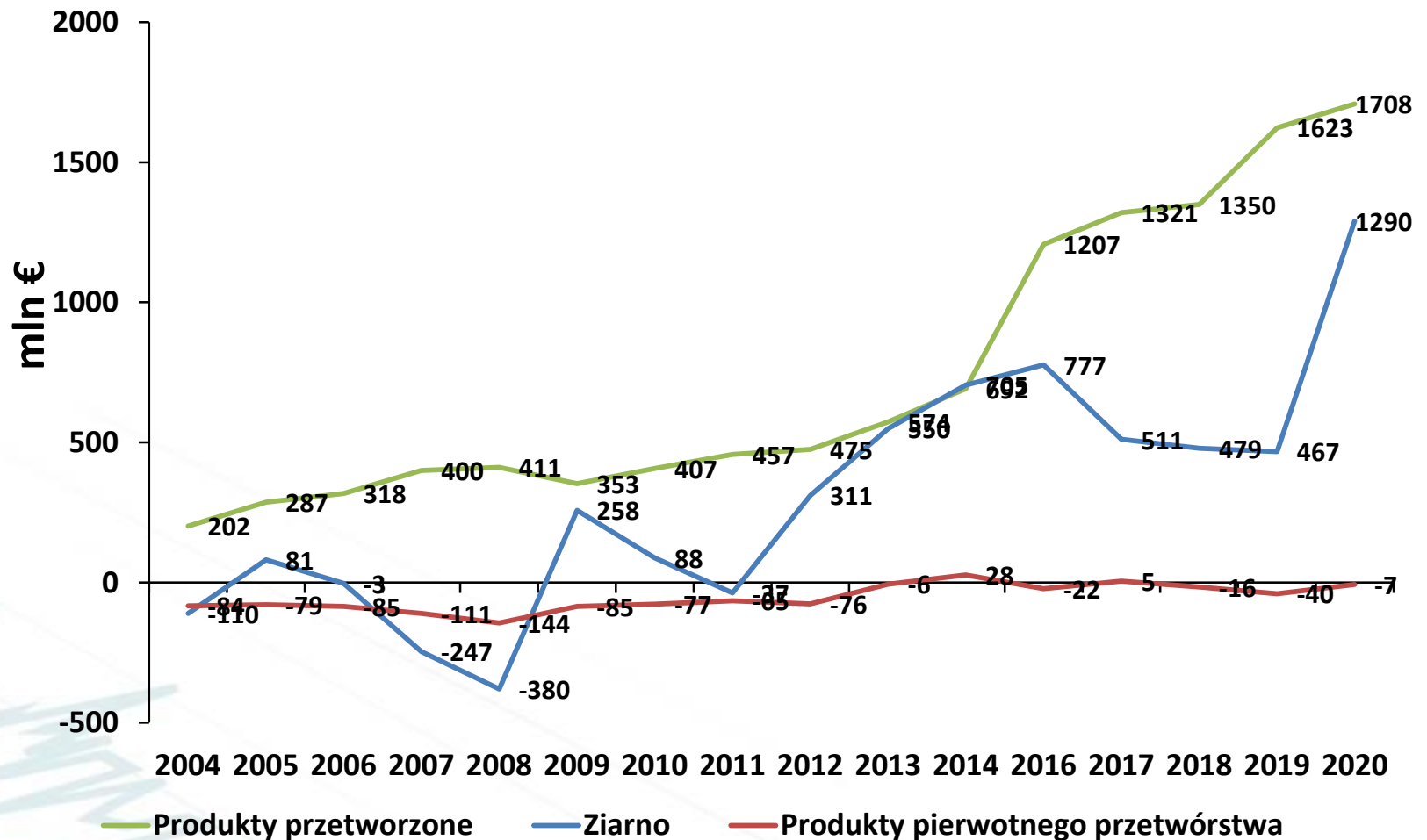


Handel zagraniczny

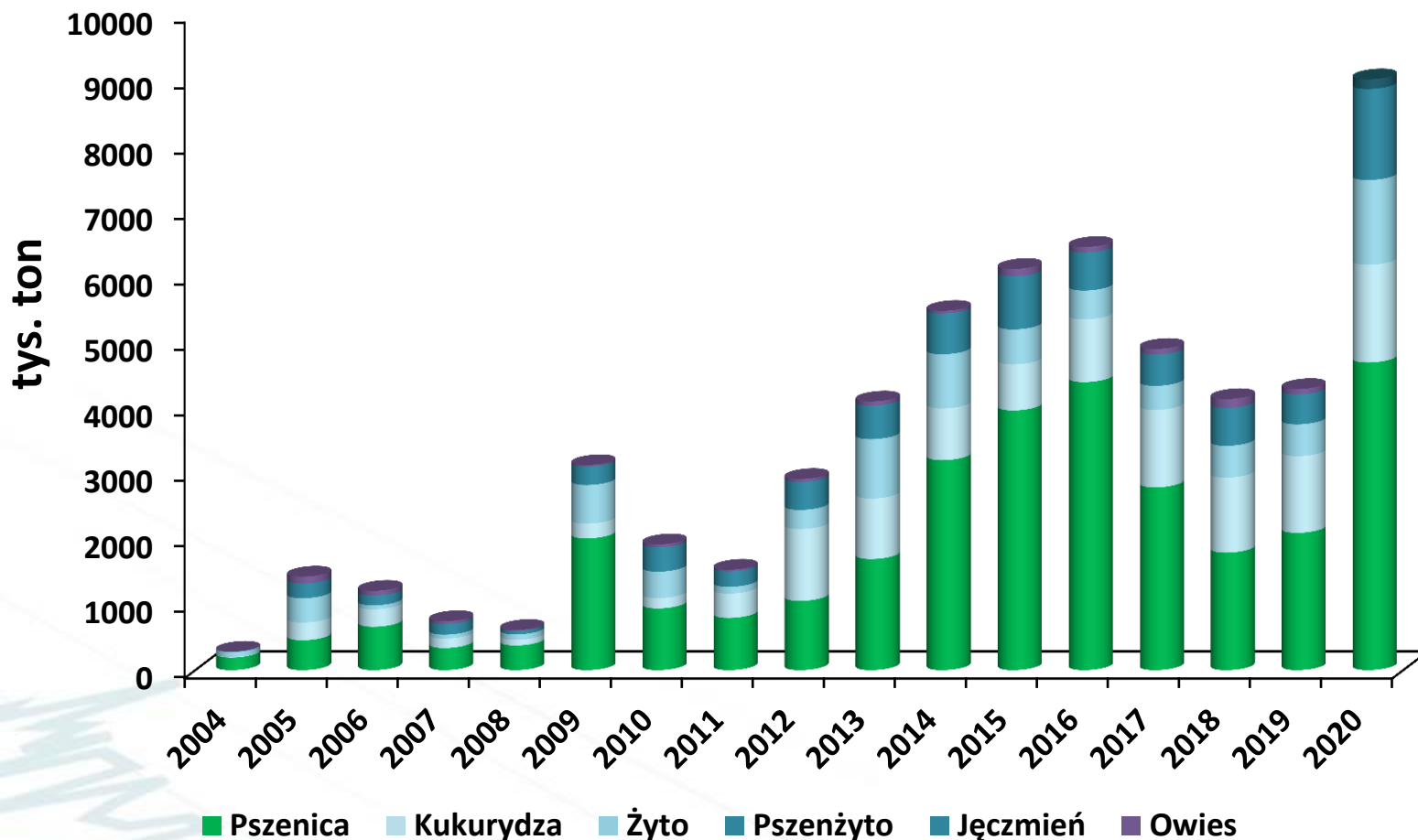


- Obroty handlu zagranicznego charakteryzują się zmiennością, która jest determinowana wielkością nadwyżek w kraju oraz sytuacją na zagranicznych rynkach
- Saldo zależy od wolumenu i wartości eksportu (wahania importu są dużo mniejsze)
- Samowystarczalność sektora, która jest relacją produkcji do bilansowego zużycia, wahała się w granicach **98-129%**,
- Handel zagraniczny ma duży udział w bilansie rynkowym (szczególnie eksport)
- Duże znaczenie handlu zagranicznego powoduje, że krajowe ceny są silnie uzależnione od koniunktury i cen na rynkach zewnętrznych

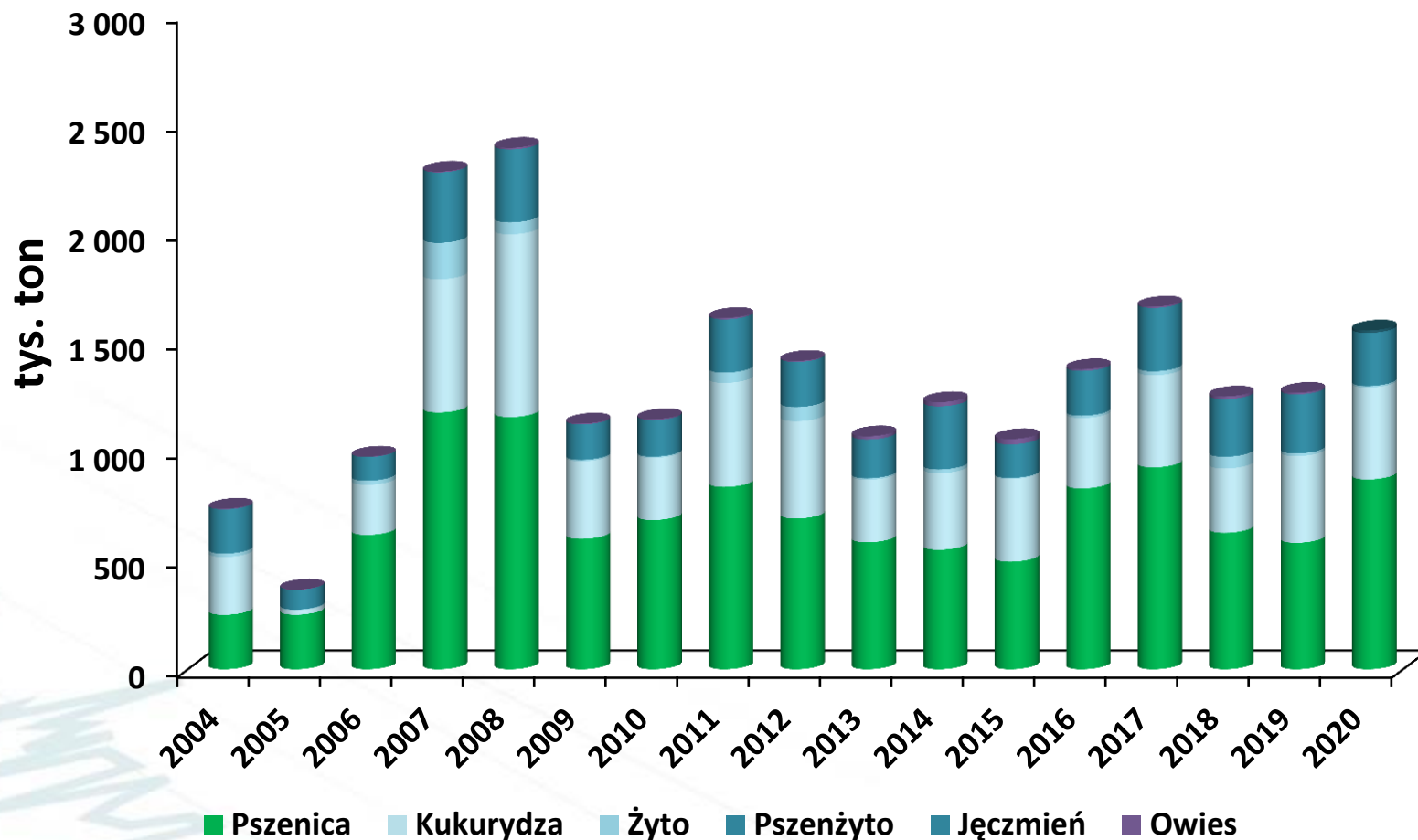
Saldo



Eksport ziarna - wolumen i struktura

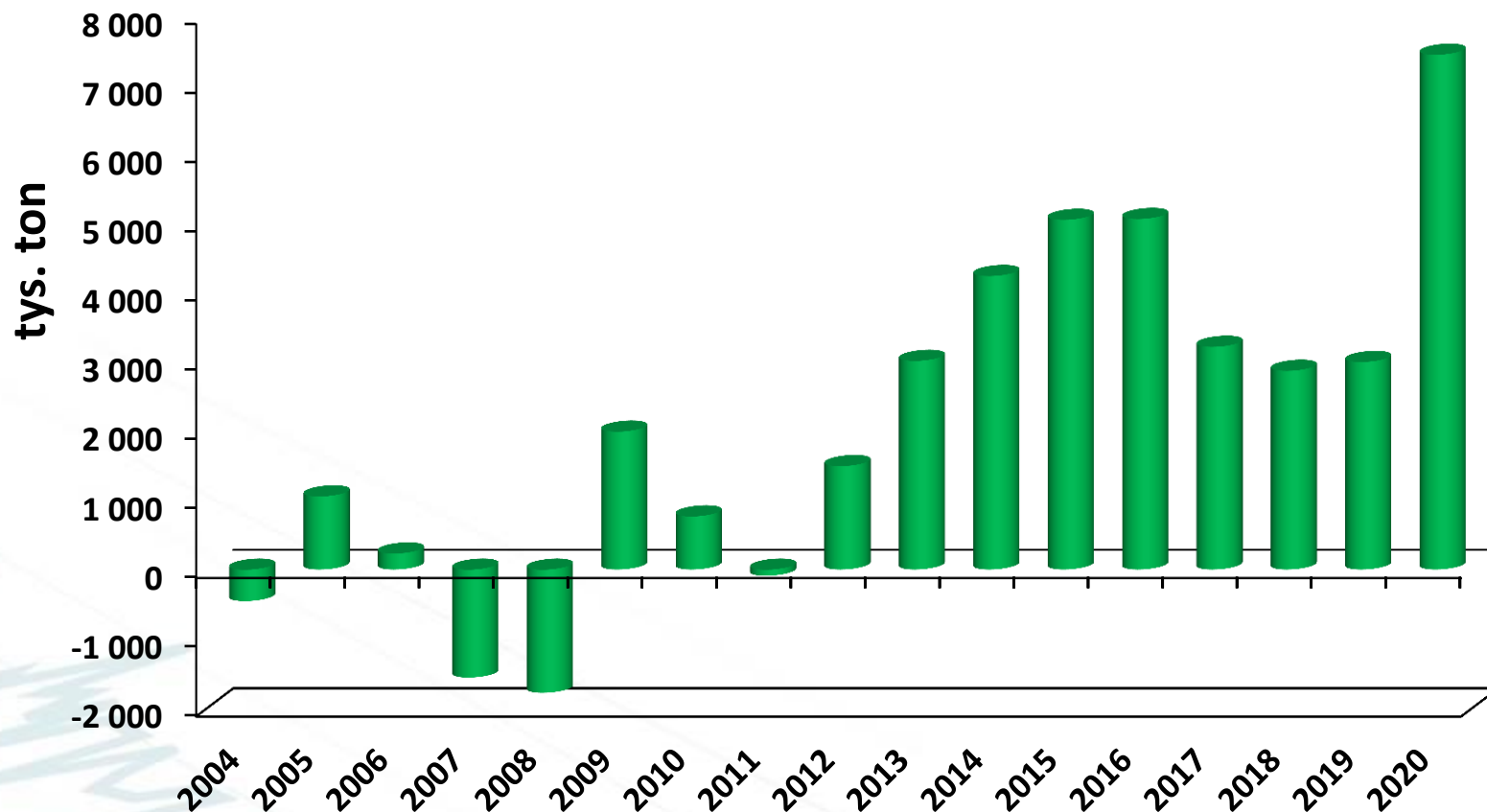


Import ziarna – wolumen i struktura



Saldo (ilościowo)

Saldo



Handel zagraniczny

	Wyszczególnienie	2020	2010=100 [%]	Średnia roczna dynamika [%]
Ziarno	Eksport [tys. t]	9009,0	469,6	42,7
	Import [tys. t]	1571,5	136,7	12,4
	Saldo [tys. t]	7 437,5	968,0	88,0
	Eksport [mln EUR]	1674,4	575,4	52,3
	Import [mln EUR]	384,3	189,4	17,2
	Saldo [mln EUR]	1290,1	1463,6	133,1
Produkty zbożowe	Eksport [tys. t]	1583,7	284,1	25,8
	Import [tys. t]	839,4	121,2	11,0
	Saldo [tys. t]	744,3	549,8	50,0
	Eksport [mln EUR]	2509,1	339,1	30,8
	Import [mln EUR]	807,7	169,7	17,9
	Saldo [mln EUR]	1701,4	516,8	47,0

Wnioski

- **Większe zmiany po stronie podaży niż po stronie popytu krajowego**
- **Kontynuacja zmian w strukturze producentów i technologii produkcji (koncentracja, intensyfikacja produkcji), ale nadal występuje duże rozdrobnienie i polaryzacja**
- **Znaczny wzrost plonów i zbiorów**
- **Podaż rynkowa i skup zależne od grupy gospodarstw towarowych**
- **Malejący udział zapasów i importu w strukturze podaży**
- **Duże ale malejące wahania zużycia krajowego i stosunkowo niewielkie zmiany jego struktury (wzrost udziału spasanania i zużycia przemysłowego w tym na biopaliwa w strukturze popytu)**
- **Trwałe nadwyżki podaży nad popytem krajowym**
- **Umocnienie pozycji eksportera netto**
- **Wzrost znaczenia eksportu jako źródła popytu (konkurencja dla krajowych przetwórców)**

Dziękuję!