



INSTYTUT EKONOMIKI ROLNICTWA
I GOSPODARKI ŻYWNOŚCIOWEJ
PAŃSTWOWY INSTYTUT BADAWCZY



Renata Grochowska

**Czy Wspólna Polityka Rolna jest jeszcze
wspólna?**

**Skutki realokacji płatności bezpośrednich
dla państw członkowskich**

**„Propozycje rozwiązań WPR 2013+ a konkurencyjność gospodarki
żywnościowej i obszarów wiejskich ”**

Kazimierz Dolny, 18-20 czerwca 2012 r.

Plan prezentacji

- 1. Nowe otoczenie Wspólnej Polityki Rolnej.**
- 2. Mechanizmy dystrybucji płatności bezpośrednich między państwami członkowskimi.**
- 3. Skutki zmian w polityce rolnej po 2013 roku dla państw członkowskich.**
- 4. Wnioski**

1. Nowe otoczenie WPR

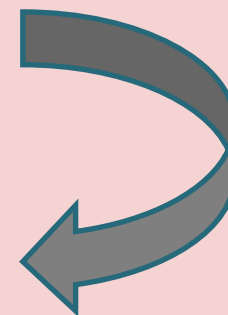
- **zmiany instytucjonalne: wprowadzenie procedury współdecydowania w dziedzinie rolnictwa wraz z Traktatem Lizbońskim,**
- **po raz pierwszy wszystkie 27 państw członkowskich decyduje o wielkości i kształcie budżetu UE oraz rolnego,**
- **pogłębiający się kryzys gospodarczy strefy euro, a głównie rosnące deficyty finansów publicznych.**

1. Nowe otoczenie WPR

Większa presja na wielkość i strukturę wydatków z budżetu UE.

Wpłaty do budżetu UE – obiektywne kryteria.

Wydatki z budżetu – porozumienie polityczne.



zasada zwrotu (*juste retour*) stosowana przez państwa

„płacę, ale w zamian chcę tyle samo otrzymać”

2. Mechanizmy dystrybucji płatności.....

**Płatności bezpośrednie (stanowiły 84%
wydatków rolnych w 2009 r.)**

**prosty mechanizm redystrybucji środków z
budżetu UE do państw członkowskich:**

- ◇ w 100% finansowane z budżetu unijnego,
- ◇ „łatwe” kryteria przyznania na gospodarstwo rolne.

Koperty narodowe - I filar WPR oraz wkłady do budżetu UE wybranych państw członkowskich (%)

Kraj	Udział w puli płatności	Udział w puli wkładów
Francja	20,07	18,00
Niemcy	13,76	19,59
Hiszpania	12,14	9,60
Włochy	10,03	13,87
Wielka Brytania	9,48	10,41
UE-15	86,33	92,15
Polska	5,23	2,67
Węgry	2,26	0,77
Rumunia	1,74	1,17
UE-12	13,67	7,85

Źródło: V. Zahrnt, ECIPE, 2011

Wskaźnik zwrotu w płatnościach bezpośrednich dla państw członkowskich na każde wpłacone do budżetu UE euro (dane za 2010r.)

Płatnicy netto	Wskaźnik zwrotu na 1 euro	Beneficjenci netto	Wskaźnik zwrotu na 1 euro
Niemcy	0,70	Francja	1,11
Włochy	0,72	Hiszpania	1,26
Wielka Brytania	0,91	Polska	1,96
		Węgry	2,92
Belgia	0,47	Rumunia	1,49
Holandia	0,51		
Finlandia	0,82	Irlandia	2,54
Szwecja	0,83	Grecja	2,33

Źródło: V. Zahrnt, ECIPE, 2011

2. Mechanizmy dystrybucji płatności.....

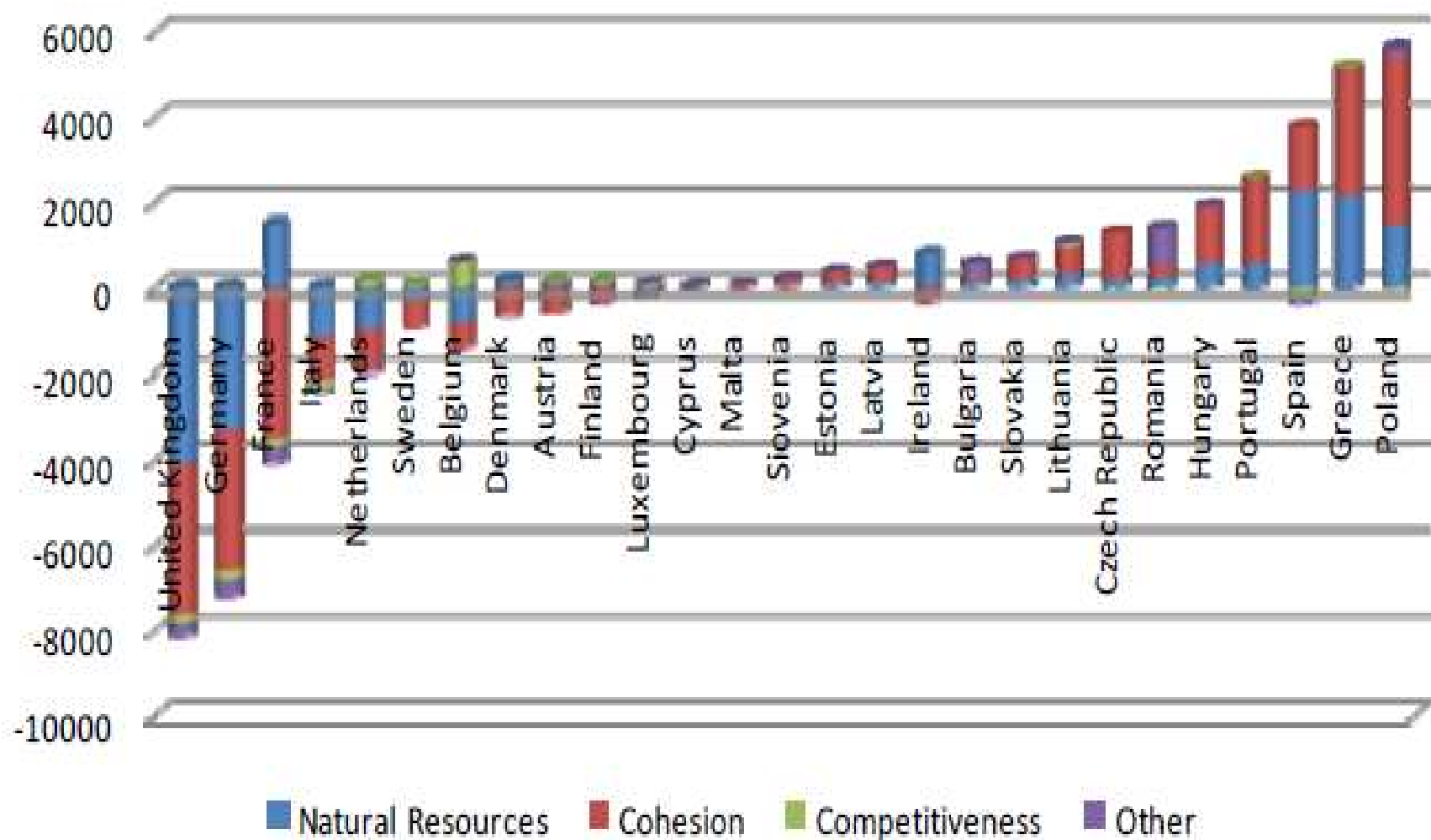
Zachowanie *status quo* w interesie płatników netto do budżetu UE -

póki będą zyskiwać lub niewiele tracić dzięki obecnym zasadom dystrybucji płatności bezpośrednich.

Iluzja nowych państw członkowskich -

płatności jako mechanizm transferu środków do tych państw (wyrównanie różnic w poziomie płatności między UE-15 a UE-12 - *flat rate*).

Bilans netto państw członkowskich na podstawie ich udziału w poszczególnych politykach unijnych (średnia za lata 2007-2009)



2. Mechanizmy dystrybucji płatności.....

Zmiana zasad dystrybucji płatności bezpośrednich między państwami członkowskimi zależy od zmian w Polityce Spójności (PS) !!!!

- niektóre państwa UE-15 mogą stracić możliwość wspierania swych biedniejszych regionów z PS, możliwa więc ich presja na zachowanie obecnej koperty narodowej płatności w ramach WPR.
- UE-12 zostanie postawiona przed wyborem - albo polityka rolna albo spójności.

3. Skutki zmian w polityce rolnej.....

Propozycje Komisji Europejskiej dotyczące rozwiązań legislacyjnych (*pragmatic approach*):

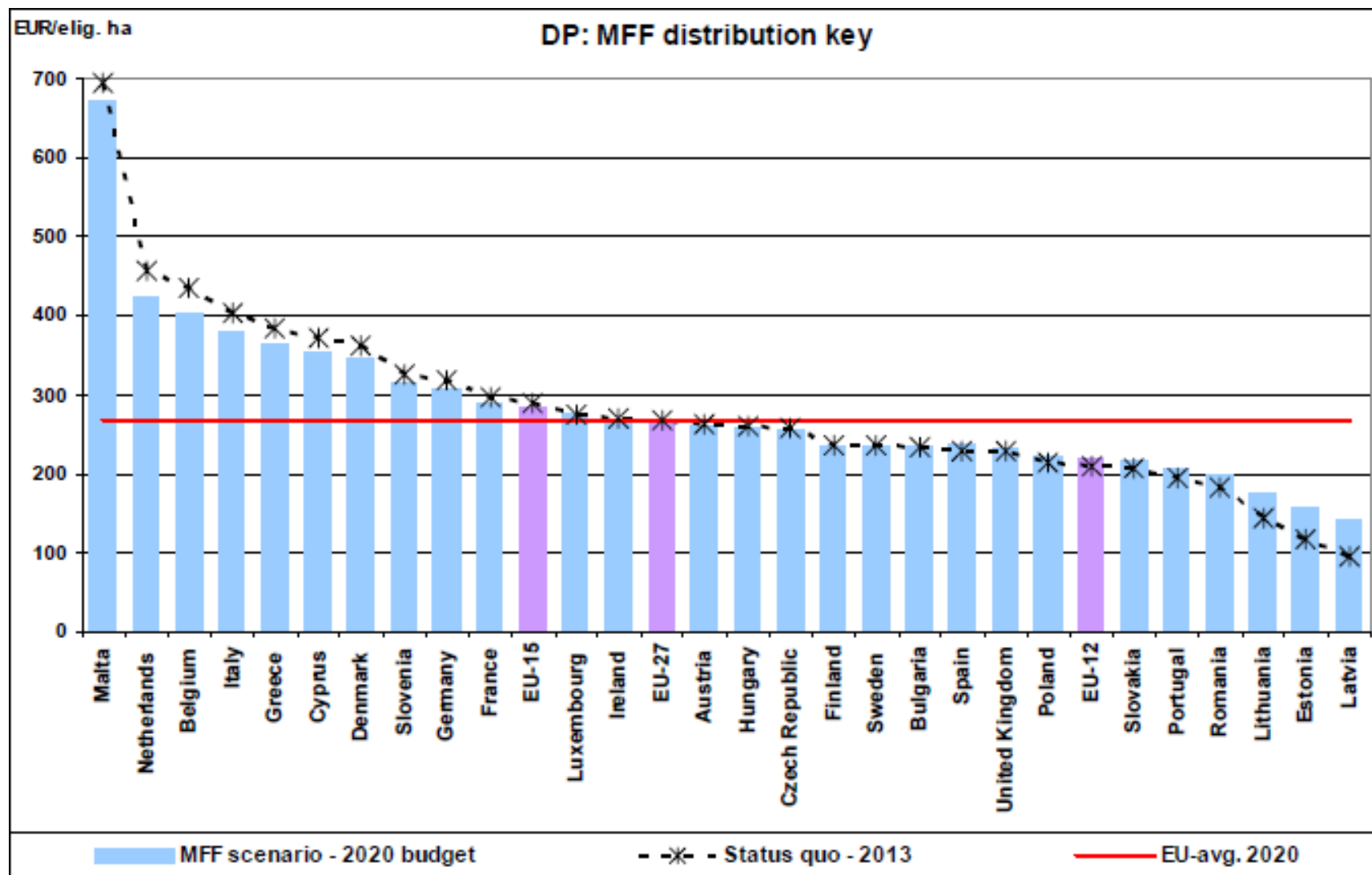
29 czerwca 2011 r.

– budżet unijny na lata 2014-2020

12 października 2011 r.

– Wspólna Polityka Rolna po 2013 r.

Redystrybucja płatności – jedna trzecia różnicy pomiędzy obecnym poziomem a 90% średniej UE



Źródło: Komisja Europejska, 2011

Member state	Votes	Gain/loss (strict rule)	Gain/loss (5% franchise)
Belgium	12.0	-	-
Bulgaria	10.0	+	+
Czech Republic	12.0	-	+
Denmark	7.0	-	-
Germany	29.0	-	+
Estonia	4.0	+	+
Ireland	7.0	-	+
Greece	12.0	-	+
Spain	27.0	+	+
France	29.0	-	+
Italy	29.0	-	-
Cyprus	4.0	-	-
Latvia	4.0	+	+
Lithuania	7.0	+	+
Luxembourg	4.0	+	+
Hungary	12.0	-	+
Malta	3.0	-	+
Netherlands	13.0	-	-
Austria	10.0	-	+
Poland	27.0	+	+
Portugal	12.0	+	+
Romania	14.0	+	+
Slovenia	4.0	-	+
Slovakia	7.0	+	+
Finland	7.0	+	+
Sweden	10.0	+	+
United Kingdom	29.0	+	+
Total P1	345.0	162	280
Qualified majority	255.0		

Zwycięzcy i przegrani
propozycji Komisji

Wyniki głosowania
w Radzie

3. Skutki zmian w polityce rolnej.....

Żadna propozycja z istotnym efektem redystrybucyjnym między państwami członkowskimi nie znajdzie większości kwalifikowanej w Radzie. Obecni beneficjenci byliby największymi przegranymi.

```
graph LR; A["Francja, Niemcy, Włochy – beneficjenci WPR, Hiszpania, Portugalia - beneficjenci Polityki Spójności"] --> B["Wystarczająca liczba głosów, by zablokować propozycje reform"]
```

**Francja, Niemcy,
Włochy – beneficjenci
WPR,
Hiszpania, Portugalia
- beneficjenci Polityki
Spójności**

**Wystarczająca
liczba głosów, by
zablokować
propozycje reform**

3. Skutki zmian w polityce rolnej.....

Czy można skutecznie przeprowadzić reformę dystrybucji płatności bezpośrednich między państwami członkowskimi przez proces decyzyjny UE?

Rozwiązanie rewolucyjne ☹️

- ❑ odejście od szacowania wielkości kopert narodowych dla płatności na podstawie danych historycznych,
- ❑ wprowadzenie nowych kryteriów dystrybucji, np. na bazie dostarczanych dóbr publicznych.

3. Skutki zmian w polityce rolnej.....

Rozwiązanie ewolucyjne 😊 ?

- ◇ powrót do dawnego kierunku zmian w proporcjach między I a II filarem WPR na rzecz tego drugiego, ponowne wprowadzenie modulacji;
- ◇ lżejsze zasady współfinansowania z budżetów narodowych;
- ◇ lepsza spójność między osiami 1,2 (polityka sektorowa) a osiami 3,4 (polityka terytorialna);
- ◇ większy nacisk na instrumenty innowacyjne i jakościowe.

3. Skutki zmian w polityce rolnej.....

Inne ???

- wymagają oderwania się od dotychczasowych schematów myślenia !!!

np. dodatkowe środki na rolnictwo poza rocznym budżetem rolnym:

propozycja Komisji Europejskiej o stworzeniu rezerwy kryzysowej dla rolnictwa (*reserve for crises in agriculture*), uruchamianej w sytuacjach kryzysowych oraz możliwości korzystania z Funduszu Globalizacyjnego.

Wnioski

- 1. Płatności bezpośrednio traktowane są jako prosty mechanizm redystrybucji środków z budżetu UE do państw członkowskich, wykorzystywany przez unijnych płatników netto zgodnie z zasadą zwrotu (*juste retour*) w celu zachowania odpowiedniego bilansu swych wpłat do/wypłat z budżetu UE.**
- 2. Dopiero zmiana struktury wydatków całego budżetu UE może spowodować, że w interesie któregoś z dużych państw członkowskich będzie głosowanie za fundamentalną reformą WPR i redystrybucją płatności między państwami.**

Dziękuję za uwagę

Dr hab. Renata Grochowska
Instytut Ekonomiki Rolnictwa i Gospodarki Żywnościowej-
Państwowy Instytut Badawczy,
ul. Świętokrzyska 20, 00-002 Warszawa

E-mail: Renata.Grochowska@ierigz.waw.pl